

**ARYAN CRANES**  
AND HEAVY EQUIPMENT W.L.L



**اريان للرافعات  
والمعدات الثقيلة ذ.م.م**

**GROVE®**  
by **Manitowoc**



 100 t

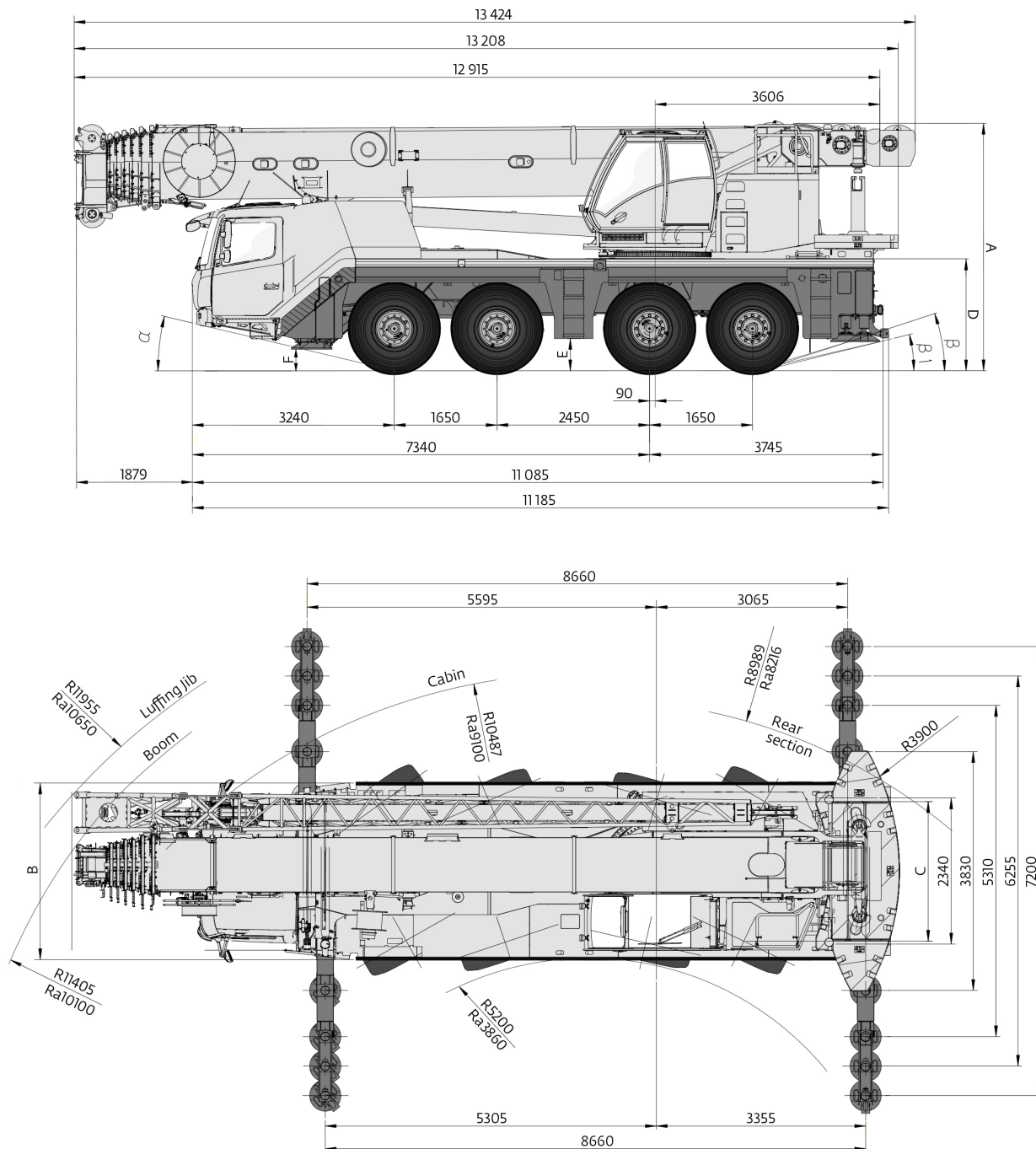
 60 m


 11 - 25,6 m

 89 m

الجوال : 70929191 (+974) هاتف : 44165989 (+974) الفاكس : 44516909 (+974) السجل التجاري : 35603 ص.ب : 15822، الدوحة - قطر  
☎ (+974) 66641422 📠 (+974) 44165989 📞 (+974) 44516909 📠 35603 🏠 P. O. Box: 15822, Doha - Qatar  
✉ info@aryanecrane.com 🌐 www.aryanecrane.com

**Dimensions • Abmessungen • Encombrement  
Dimensiones • Dimensioni • Размеры**



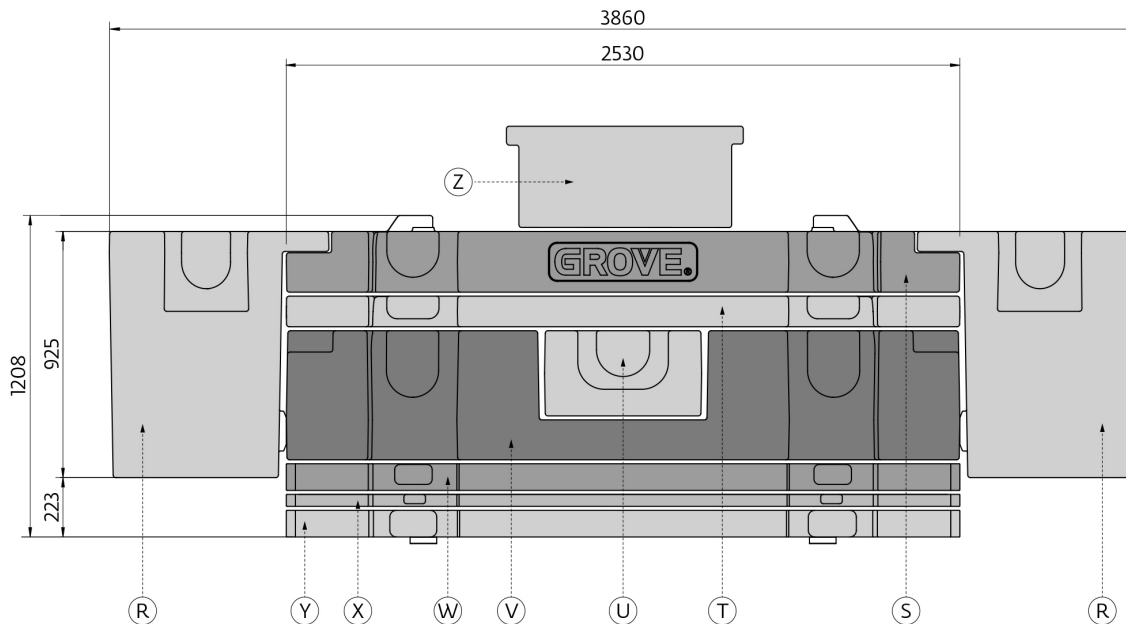
	A	A 126 mm*	B	C	D	E	F	$\alpha$	$\beta$	$\beta 1$	
	14.00 R25	3940	3810	2550	2320	1750	435	262	14	21	17
	16.00 R25	3990	3860	2750	2280	1863	485	292	16	23	19
	20.5 R25	3990	3860	2880	2320	1863	485	292	16	23	19


\* lowered, abgesenkt, surbaissée, abbassato, rebaja, сниженный



## Dimensions • Abmessungen • Encombrement Dimensiones • Dimensioni • Размеры

Counterweight • Gegengewicht • Contrepoids • Contrapesos • Contrappesi • Противовес



	Z 0,8 t	Y 2,7 t	X 1,0 t	W 2,1 t	V 7,1 t	U 1,5 t	T 2,2 t	S 4,0 t	R 2,4 t
0,8 t	x								
4,5 t	x	x	x						
5,7 t	x	x					x		
6,7 t	x	x	x				x		
8,5 t	x	x	x					x	
11,6 t	x	x	x		x				
13,1 t	x	x	x		x	x			
14,9 t	x	x		x	x		x		
17,4 t	x	x	x	x	x	x	x		
19,9 t	x	x	x	x	x		x	x	
21,4 t	x	x	x	x	x	x	x	x	
24,0 t	x	x	x	x	x	x		x	2 x
26,2 t	x	x	x	x	x	x	x	x	2 x



## Data • Daten • Caractéristiques • Datos • Dati • Данные

	Total									
< 10 000	on request*									x
12 000	48 000	8x8x8	385/95R25 Alu	1 sheave	6,7				x	
12 000	48 000	8x6x8	385/95R25 steel	H/B	6,7	x				
12 000	48 000	8x6x8	445/95R25 steel	1 sheave	5,7	x	x		x	
12 000	48 000	8x8x8	445/95R25 steel	1 sheave	5,7	x				
12 000	48 000	8x6x8	525/80R25 Alu	1 sheave	5,7	x	x		x	
16 500	66 000	8x8x8	445/95R25 steel	3 sheave	19,9	x	x	11/18 m + ISS	x (+500 kg)	

\* on request • auf Anfrage • sur demande • su richiesta • bajo demanda • a pedido • по запросу

Tolerances may occur. For detailed weight information refer to axle weight calculation sheets. • Toleranzbedingte Abweichungen können auftreten. Detaillierte Gewichtsangaben erhalten Sie durch eine Achslastkalkulation. • Des tolérances sont acceptables. Pour des informations de poids détaillées, se reporter aux planches de calcul de poids de l'essieu. • Se aceptan tolerancias. Para obtener información detallada sobre el peso, consulte las hojas de cálculo de peso de los ejes. • Ci possono essere tolleranze. Per informazioni dettagliate sul peso consultare i fogli di calcolo del peso dell'asse. • Возможны отклонения. Подробную информацию по массе см. в расчетных таблицах нагрузки на ось.



Lifting Capacity Traglast Force de levage Capacidad de elevación Capacità di sollevamento Грузоподъемность	Sheaves Rollen Poulies Poleas Carrucole Шкивы	Weight Gewicht Poids Peso Peso Масса	Parts of line Stränge Brins Ramales de cable Numero di funi Кратность запасовки	Possible load with crane* Mögliche Traglast am Kran* Capacité possible sur la grue* Carga posible con la grue* Portata ammissibile con la gru* Допустимая нагрузка для крана*
100 t	7	1350 kg	2 - 15	90 t*
80 t	5	1200 kg	2 - 11	77 t
50 t	3	900 kg	1 - 7	49 t
22 t	1	450 kg	1 - 3	21 t
9 t	H/B	200/300 kg	1	7 t

\* 0° over rear with additional equipment • Nach hinten mit Zusatzausrüstung • En arrière avec équipement supplémentaires • Por la parte trasera con equipo adicional • Sul posteriore con equipaggiamento ausiliario • Над задней частью со специальным оборудованием



	1	2	3	4	5	6	7	8	9	10	11	12	13	14	15	16	R1	R2	
km/h	6,4	7,6	9,4	11,3	14,1	16,9	20,0	25,0	28,0	34,0	41,0	50,0	62,0	75,0	85,0	85,0	6,4	7,8	
km/h	2,9	3,5	4,2	5,1	6,4	7,6	9,0	11,0	13,0	15,0	19,0	23,0	28,0	34,0	41,0	49,0	2,9	3,5	70%
	14.00 R25																		



	Infinitely variable • Stufenlos Progressivement variable Infinitamente variable • Infinitamente variabile Плавно-изменяемый	Rope • Seil Câble Cable • Fune Канат	Max. Single line pull • Max. Seilzug Effort maxi au brin simple • Tiro máximo por ramal • Tiro max. per singola fune Макс. натяжение каната
	0 - 120 m/min Single line • Einfacher Strang Brin simple • Ramal simple • Tiro a fune singola • Однократная запасовка	19 mm / 255 m	70,6 kN
	0 - 120 m/min Single line • Einfacher Strang Brin simple • Ramal simple • Tiro a fune singola • Однократная запасовка	19 mm / 255 m	70,6 kN
	0 - 1,7 min <sup>-1</sup>		
	-1,5° to + 82° approx. 50 s • ca. 50 s • env. 50 s aproximadamente 50 s • aproximadamente 50 s • примерно 50 с		
	11,3 to 60,0 m approx. 500 s • ca. 500 s • env. 500 s aproximadamente 500 s • aproximadamente 500 s • примерно 500 с		





Telescopic boom • Teleskopausleger • Flèche principale • Pluma telescópica  
Braccio telescopico • Телескопическая стрела



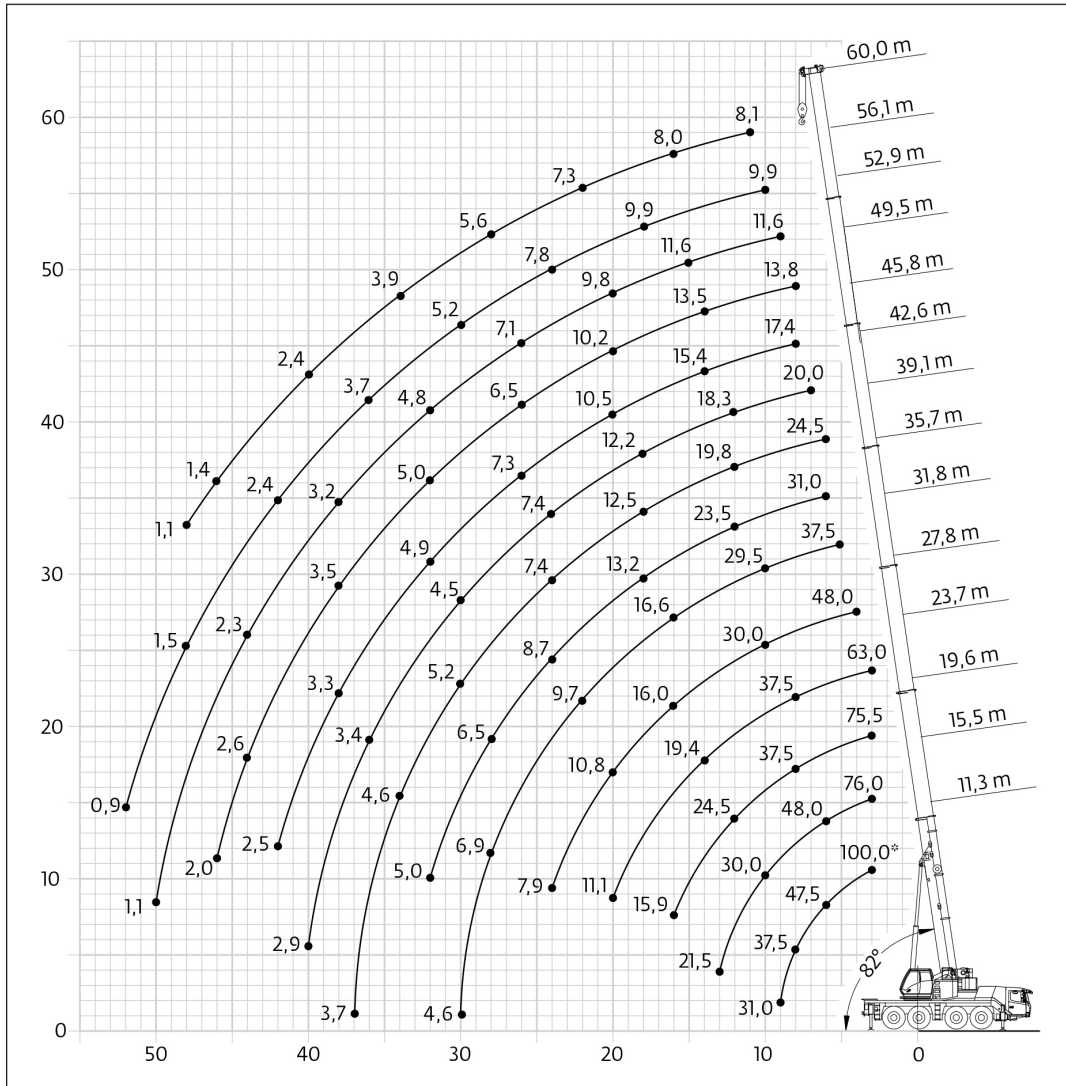
11,3 - 60,00 m




7,2 m



360°



	Hook block • Hakenflasche • Crochet-moufle • Gancho • Ganci • Крюковой блок	H
	(t)	(mm)
	100 D	3100
	80 E/D	3000
	50 E/D	2900
	22 E/D	2800
	9 H/B	2350



Telescopic boom • Teleskopausleger • Flèche principale • Pluma telescópica  
Braccio telescopico • Телескопическая стрела



11,3 - 60,0 m



7,2 m



360°



26,2 t



EN 13000

m	11,3	15,5	19,6	23,7	27,8	31,8	35,7	39,1	42,6	45,8	49,5	52,9	56,1	58,0	60,0	m
3,0	100,0*															3,0
3,0	76,0	76,0	75,5													3,0
4,0	64,0	64,0	63,5	62,5												4,0
5,0	55,0	55,0	55,0	54,5	48,0	37,5										5,0
6,0	47,5	48,0	48,0	47,5	45,5	37,5	31,0									6,0
7,0	42,0	43,0	42,5	42,0	42,0	36,0	31,0	24,5								7,0
8,0	37,5	38,0	37,5	37,5	38,0	33,5	30,0	24,5	20,0							8,0
9,0	31,0	34,0	33,5	33,0	33,5	31,5	28,5	24,0	20,0	17,4						9,0
10,0		30,0	29,5	29,5	30,0	29,5	27,0	22,5	20,0	17,4	13,8	10,3				10,0
11,0		27,0	26,5	27,0	26,5	26,5	25,5	21,5	19,3	17,3	13,8	11,6	9,9			11,0
12,0		24,0	24,5	24,5	23,5	23,5	23,5	19,8	18,3	16,8	13,8	11,6	9,9	8,6	8,1	12,0
13,0		21,5	22,0	22,0	21,5	21,0	21,0	18,6	17,3	16,2	13,8	11,6	9,9	8,6	8,1	13,0
14,0			19,6	19,4	20,0	18,9	19,0	17,5	16,3	15,4	13,5	11,6	9,9	8,6	8,1	14,0
15,0			17,3	17,2	17,9	17,6	17,3	16,4	15,4	14,7	12,9	11,6	9,9	8,6	8,1	15,0
16,0			15,9	16,2	16,0	16,6	15,8	14,9	14,5	14,0	12,4	11,5	9,9	8,6	8,0	16,0
18,0				13,3	13,0	13,7	13,2	12,5	12,2	12,3	11,3	10,6	9,9	8,5	7,9	18,0
20,0				11,1	10,8	11,5	11,2	10,6	10,3	10,5	10,2	9,8	9,3	8,3	7,7	20,0
22,0					9,1	9,7	10,1	8,8	8,8	9,0	8,7	8,8	8,7	8,0	7,3	22,0
24,0					7,9	8,8	8,7	7,4	7,4	7,9	7,5	7,7	7,8	7,5	6,6	24,0
26,0						7,8	7,5	6,3	6,2	7,3	6,5	7,1	6,8	6,8	6,1	26,0
28,0						6,9	6,5	5,6	5,3	6,4	5,9	6,3	5,9	6,0	5,6	28,0
30,0						4,6	5,7	5,2	4,5	5,6	5,5	5,5	5,2	5,3	5,1	30,0
32,0							5,0	4,8	3,9	4,9	5,0	4,8	4,5	4,6	4,5	32,0
34,0								4,6	3,6	4,3	4,4	4,2	4,2	3,9	3,9	34,0
36,0								3,9	3,4	3,7	3,9	3,6	3,7	3,4	3,3	36,0
38,0								3,7	3,1	3,3	3,5	3,2	3,2	2,9	2,9	38,0
40,0									2,9	2,9	3,3	2,9	2,8	2,5	2,4	40,0
42,0										2,5	2,9	2,6	2,4	2,1	2,1	42,0
44,0											2,6	2,3	2,0	1,8	1,7	44,0
46,0												2,0	1,7	1,5	1,4	46,0
48,0													1,7	1,5	1,2	48,0
50,0														1,2	0,9	50,0
52,0															0,9	52,0

\* Over rear with special equipment • Nach hinten mit Sonderausüstung • En arrière avec équipement supplémentaire • Por la parte trasera con equipo adicional  
\* Sul posteriore con equipaggiamento ausiliario • На задней части со специальным оборудованием



Telescopic boom • Teleskopausleger • Flèche principale • Pluma telescópica  
Braccio telescopico • Телескопическая стрела



11,3 - 60,0 m



7,2 m



360°



24 t



EN 13000

m	11,3	15,5	19,6	23,7	27,8	31,8	35,7	39,1	42,6	45,8	49,5	52,9	56,1	58,0	60,0	m
3,0	76,0	76,0	75,5													3,0
4,0	63,5	64,0	63,5	62,5												4,0
5,0	54,5	55,0	55,0	54,5	48,0	37,5										5,0
6,0	47,5	48,0	48,0	47,5	45,5	37,5	31,0									6,0
7,0	42,0	42,5	42,0	42,0	42,0	36,0	31,0	24,5								7,0
8,0	37,5	38,0	37,5	37,5	38,0	33,5	30,0	24,5	20,0							8,0
9,0	31,0	33,5	33,0	32,5	33,0	31,5	28,5	24,0	20,0	17,4						9,0
10,0		29,5	29,0	29,5	29,0	28,5	27,0	22,5	20,0	17,4	13,8	10,3				10,0
11,0		26,5	26,0	26,5	25,0	25,0	25,0	21,5	19,3	17,3	13,8	11,6	9,9			11,0
12,0		23,5	24,0	23,5	23,0	22,0	22,0	19,8	18,3	16,8	13,8	11,6	9,9	8,6	8,1	12,0
13,0		20,5	21,0	21,0	21,0	19,7	19,8	18,6	17,3	16,2	13,8	11,6	9,9	8,6	8,1	13,0
14,0			18,4	18,3	18,9	18,5	17,9	17,0	16,3	15,4	13,5	11,6	9,9	8,6	8,1	14,0
15,0			16,7	17,1	16,8	17,4	16,2	15,4	14,9	14,7	12,9	11,6	9,9	8,6	8,1	15,0
16,0			15,2	15,3	15,0	15,8	14,8	14,0	13,6	13,7	12,4	11,5	9,9	8,6	8,0	16,0
18,0				12,5	12,2	12,9	12,4	11,7	11,3	11,5	11,1	10,6	9,9	8,5	7,9	18,0
20,0				11,0	10,1	10,7	11,2	9,9	9,6	9,8	9,5	9,5	9,3	8,3	7,7	20,0
22,0					8,4	9,5	9,5	8,2	8,1	8,6	8,1	8,5	8,3	8,0	7,3	22,0
24,0					7,9	8,4	8,1	6,8	6,8	7,9	7,1	7,7	7,2	7,2	6,6	24,0
26,0						7,3	7,0	6,0	5,7	6,9	6,5	6,7	6,2	6,3	6,1	26,0
28,0						6,4	6,0	5,6	4,8	5,9	5,9	5,8	5,4	5,5	5,3	28,0
30,0						4,6	5,3	5,2	4,3	5,2	5,3	5,0	4,9	4,8	4,6	30,0
32,0							4,6	4,6	4,8	3,9	4,5	4,6	4,4	4,4	4,0	32,0
34,0								4,6	4,6	3,6	3,9	4,1	3,8	3,8	3,6	34,0
36,0								3,9	3,4	3,4	3,4	3,8	3,5	3,3	3,0	36,0
38,0								3,4	3,1	2,9	3,4	3,1	2,8	2,6	2,5	38,0
40,0									2,9	2,5	3,0	2,7	2,4	2,2	2,1	40,0
42,0										2,2	2,6	2,3	2,1	1,8	1,7	42,0
44,0											2,3	2,0	1,7	1,5	1,4	44,0
46,0											1,7	1,7	1,5	1,2	1,1	46,0
48,0												1,4	1,2	0,9		48,0
50,0												0,9	0,9			50,0

## Load charts • Traglasten • Capacités de levage Capacidades • Capacità • Таблицы грузоподъемности

Telescopic boom • Teleskopausleger • Flèche principale • Pluma telescópica  
Braccio telescopico • Телескопическая стрела



11,3 - 60,0 m



7,2 m



360°



21,4 t



EN 13000

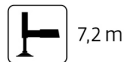
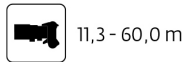
m	11,3	15,5	19,6	23,7	27,8	31,8	35,7	39,1	42,6	45,8	49,5	52,9	56,1	58,0	60,0	m
3,0	75,5	76,0	75,5													3,0
4,0	63,5	64,0	63,5	62,5												4,0
5,0	54,5	54,5	54,5	54,5	48,0	37,5										5,0
6,0	47,5	48,0	47,5	47,5	45,5	37,5	31,0									6,0
7,0	42,0	42,5	42,0	42,0	42,0	36,0	31,0	24,5								7,0
8,0	36,5	37,0	37,0	36,5	37,0	33,5	30,0	24,5	20,0							8,0
9,0	31,0	32,5	32,0	32,5	31,0	30,5	28,5	24,0	20,0	17,4						9,0
10,0		29,0	28,5	28,5	27,0	26,5	26,0	22,5	20,0	17,4	13,8	10,3				10,0
11,0		25,5	26,0	25,0	24,5	23,0	23,0	21,5	19,3	17,3	13,8	11,6	9,9			11,0
12,0		22,0	22,5	22,0	22,0	21,0	20,5	19,4	18,3	16,8	13,8	11,6	9,9	8,6	8,1	12,0
13,0		19,4	19,4	19,4	19,5	19,6	18,3	17,4	16,8	16,2	13,8	11,6	9,9	8,6	8,1	13,0
14,0			17,7	17,8	17,5	17,7	16,5	15,6	15,1	15,2	13,5	11,6	9,9	8,6	8,1	14,0
15,0			15,7	15,8	15,6	16,1	14,9	14,1	13,7	13,8	12,9	11,6	9,9	8,6	8,1	15,0
16,0			14,0	14,1	13,9	14,6	13,6	12,8	12,4	12,5	12,1	11,5	9,9	8,6	8,0	16,0
18,0				12,0	11,2	11,9	12,2	10,6	10,3	10,5	10,2	10,2	9,9	8,5	7,9	18,0
20,0				10,2	9,2	10,2	10,3	8,9	8,6	9,3	8,8	9,2	8,8	8,3	7,7	20,0
22,0					8,4	9,0	8,7	7,4	7,3	8,5	7,9	8,0	7,5	7,5	7,3	22,0
24,0					7,8	7,7	7,4	6,5	6,1	7,3	7,1	6,9	6,4	6,5	6,3	24,0
26,0						6,6	6,3	6,0	5,1	6,2	6,4	6,0	5,9	5,6	5,4	26,0
28,0						5,8	5,4	5,6	4,6	5,3	5,5	5,2	5,2	4,8	4,7	28,0
30,0						4,6	4,7	5,2	4,3	4,6	4,8	4,5	4,5	4,2	4,0	30,0
32,0							4,1	4,7	3,9	4,0	4,4	4,1	3,9	3,6	3,5	32,0
34,0								4,1	3,6	3,4	3,9	3,6	3,3	3,1	3,0	34,0
36,0								3,4	3,4	2,9	3,4	3,1	2,8	2,6	2,5	36,0
38,0								3,0	3,1	2,5	2,9	2,7	2,4	2,2	2,1	38,0
40,0									2,7	2,1	2,6	2,3	2,0	1,8	1,7	40,0
42,0										1,8	2,2	1,9	1,7	1,4	1,3	42,0
44,0											1,9	1,6	1,4	1,1	1,0	44,0
46,0											1,3	1,4	1,1			46,0
48,0												1,1				48,0





## Load charts • Traglasten • Capacités de levage Capacidades • Capacità • Таблицы грузоподъемности

Telescopic boom • Teleskopausleger • Flèche principale • Pluma telescópica  
Braccio telescopico • Телескопическая стрела

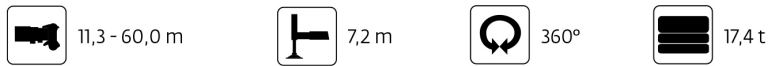


m	11,3	15,5	19,6	23,7	27,8	31,8	35,7	39,1	42,6	45,8	49,5	52,9	56,1	58,0	60,0	m
3,0	75,5	76,0	75,0													3,0
4,0	63,5	63,5	63,5	62,5												4,0
5,0	54,5	54,5	54,5	54,5	48,0	37,5										5,0
6,0	47,5	48,0	47,5	47,5	45,5	37,5	31,0									6,0
7,0	42,0	42,5	42,0	42,0	42,0	36,0	31,0	24,5								7,0
8,0	36,0	37,0	36,5	36,0	35,5	33,5	30,0	24,5	20,0							8,0
9,0	31,0	32,0	32,0	32,0	30,0	29,5	28,5	24,0	20,0	17,4						9,0
10,0		28,5	28,5	27,5	27,0	25,5	25,0	22,5	20,0	17,4	13,8	10,3				10,0
11,0		24,5	25,0	24,0	23,5	22,5	22,0	21,0	19,3	17,3	13,8	11,6	9,9			11,0
12,0		21,5	21,5	21,0	21,0	21,0	19,6	18,6	17,9	16,8	13,8	11,6	9,9	8,6	8,1	12,0
13,0		18,5	18,8	19,4	18,6	18,8	17,5	16,6	16,0	16,1	13,8	11,6	9,9	8,6	8,1	13,0
14,0			17,0	17,1	16,7	16,9	15,8	14,9	14,4	14,5	13,5	11,6	9,9	8,6	8,1	14,0
15,0			15,0	15,1	14,9	15,3	14,2	13,4	13,0	13,1	12,7	11,6	9,9	8,6	8,1	15,0
16,0			13,4	13,5	13,2	13,9	13,3	12,2	11,8	11,9	11,5	11,5	9,9	8,6	8,0	16,0
18,0				11,7	10,7	11,3	11,8	10,1	9,8	10,1	9,7	10,0	9,8	8,5	7,9	18,0
20,0				9,7	9,1	10,1	9,8	8,4	8,1	9,3	8,8	8,8	8,3	8,3	7,7	20,0
22,0					8,4	8,6	8,2	7,2	6,8	8,0	7,9	7,6	7,1	7,1	6,9	22,0
24,0					7,4	7,3	7,0	6,5	5,7	6,9	7,0	6,5	6,4	6,1	5,9	24,0
26,0						6,3	6,0	6,0	5,1	5,9	6,0	5,7	5,6	5,2	5,1	26,0
28,0						5,4	5,1	5,6	4,6	5,0	5,2	4,9	4,9	4,5	4,4	28,0
30,0						4,6	4,4	5,0	4,3	4,3	4,7	4,5	4,2	3,9	3,7	30,0
32,0							3,8	4,4	3,9	3,7	4,1	3,9	3,6	3,3	3,2	32,0
34,0								3,8	3,6	3,1	3,6	3,3	3,1	2,8	2,7	34,0
36,0								3,2	3,3	2,7	3,1	2,9	2,6	2,3	2,3	36,0
38,0								2,8	2,9	2,3	2,7	2,4	2,2	1,9	1,9	38,0
40,0									2,5	1,9	2,3	2,1	1,8	1,6	1,5	40,0
42,0										1,6	2,0	1,7	1,5	1,2	1,1	42,0
44,0											1,7	1,4	1,2	0,9		44,0
46,0												1,1	1,2	0,9		46,0
48,0													0,9			48,0



## Load charts • Traglasten • Capacités de levage Capacidades • Capacità • Таблицы грузоподъемности

Telescopic boom • Teleskopausleger • Flèche principale • Pluma telescópica  
Braccio telescopico • Телескопическая стрела

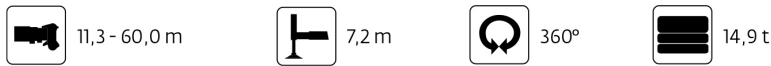


m	11,3	15,5	19,6	23,7	27,8	31,8	35,7	39,1	42,6	45,8	49,5	52,9	56,1	58,0	60,0	m
3,0	75,5	75,5	75,0													3,0
4,0	63,5	63,5	63,5	62,5												4,0
5,0	54,5	54,5	54,5	54,0	48,0	37,5										5,0
6,0	47,5	48,0	47,5	47,0	45,5	37,5	31,0									6,0
7,0	41,0	42,0	41,5	41,0	40,0	36,0	31,0	24,5								7,0
8,0	35,5	36,0	35,5	35,5	33,0	32,0	30,0	24,5	20,0							8,0
9,0	30,5	31,5	30,5	30,0	29,5	27,0	27,0	24,0	20,0	17,4						9,0
10,0		27,0	27,0	25,5	25,0	24,0	23,5	22,0	20,0	17,4	13,8	10,3				10,0
11,0		23,5	23,0	22,5	22,0	22,0	20,5	19,3	18,6	17,3	13,8	11,6	9,9			11,0
12,0		19,9	20,0	20,5	19,3	19,4	18,1	17,1	16,5	16,5	13,8	11,6	9,9	8,6	8,1	12,0
13,0		17,1	17,9	18,0	17,2	17,4	16,1	15,2	14,7	14,7	13,8	11,6	9,9	8,6	8,1	13,0
14,0			15,7	15,8	15,4	15,6	14,7	13,6	13,2	13,3	12,8	11,6	9,9	8,6	8,1	14,0
15,0			13,8	14,1	13,7	14,1	13,9	12,2	11,9	12,0	11,6	11,6	9,9	8,6	8,1	15,0
16,0			12,4	13,2	12,1	12,8	13,0	11,1	10,7	11,0	10,7	10,8	9,9	8,6	8,0	16,0
18,0				10,7	9,9	11,1	10,8	9,1	8,8	10,0	9,7	9,4	8,9	8,5	7,9	18,0
20,0				8,9	9,1	9,3	9,0	7,9	7,3	8,5	8,5	8,0	7,8	7,5	7,3	20,0
22,0					7,9	7,8	7,5	7,2	6,2	7,3	7,3	6,8	6,7	6,4	6,2	22,0
24,0					6,8	6,6	6,3	6,5	5,6	6,2	6,3	6,0	5,8	5,4	5,3	24,0
26,0						6,0	5,4	6,0	5,1	5,3	5,6	5,4	5,0	4,6	4,5	26,0
28,0							5,2	4,6	5,2	4,6	4,5	4,9	4,7	4,3	3,9	28,0
30,0							4,5	4,0	4,5	4,3	3,8	4,3	4,0	3,7	3,3	30,0
32,0								3,7	3,9	3,8	3,2	3,7	3,4	3,1	2,8	32,0
34,0									3,4	3,3	2,7	3,2	2,9	2,6	2,3	34,0
36,0									2,8	2,9	2,3	2,7	2,4	2,2	1,9	36,0
38,0									2,4	2,5	1,9	2,3	2,0	1,8	1,4	38,0
40,0										2,1	1,5	2,0	1,7	1,4	1,1	40,0
42,0											1,2	1,6	1,4	1,1		42,0
44,0												1,4	1,1			44,0



## Load charts • Traglasten • Capacités de levage Capacidades • Capacità • Таблицы грузоподъемности

Telescopic boom • Teleskopausleger • Flèche principale • Pluma telescópica  
Braccio telescopico • Телескопическая стрела







m	11,3	15,5	19,6	23,7	27,8	31,8	35,7	39,1	42,6	45,8	49,5	52,9	56,1	58,0	60,0	m
3,0	75,5	75,5	75,0													3,0
4,0	63,0	63,5	63,5	62,5												4,0
5,0	54,0	54,5	54,5	54,0	48,0	37,5										5,0
6,0	47,0	48,0	47,5	47,0	45,5	37,5	31,0									6,0
7,0	40,5	41,0	40,5	39,0	37,0	36,0	31,0	24,5								7,0
8,0	34,5	35,5	34,0	33,0	32,0	29,5	29,0	24,5	20,0							8,0
9,0	28,5	30,0	29,5	27,5	27,0	26,0	25,0	23,5	20,0	17,4						9,0
10,0		25,5	25,0	24,0	23,5	23,0	21,5	20,5	19,5	17,4	13,8	10,3				10,0
11,0		21,5	21,5	21,5	20,5	20,5	18,9	17,8	17,1	17,1	13,8	11,6	9,9			11,0
12,0		18,3	19,1	19,0	17,8	18,0	16,6	15,7	15,1	15,1	13,8	11,6	9,9	8,6	8,1	12,0
13,0		15,7	16,5	16,6	15,8	16,0	15,4	13,9	13,4	13,5	13,0	11,6	9,9	8,6	8,1	13,0
14,0			14,4	15,1	14,1	14,4	14,5	12,4	12,0	12,1	11,7	11,6	9,9	8,6	8,1	14,0
15,0			13,0	13,6	12,5	12,9	13,1	11,1	10,8	11,5	11,2	11,1	9,9	8,6	8,1	15,0
16,0			11,8	12,1	11,1	12,2	11,9	10,0	9,7	10,9	10,7	10,2	9,6	8,6	8,0	16,0
18,0				9,8	9,9	10,3	9,9	8,7	7,9	9,1	9,1	8,5	8,4	8,0	7,8	18,0
20,0				8,1	8,6	8,5	8,2	7,9	6,8	7,7	7,7	7,5	7,1	6,7	6,5	20,0
22,0					7,2	7,1	6,8	7,2	6,2	6,5	6,7	6,5	6,0	5,6	5,5	22,0
24,0					6,1	6,3	5,7	6,3	5,6	5,6	6,0	5,6	5,1	4,8	4,6	24,0
26,0						5,6	4,8	5,4	5,1	4,7	5,2	4,8	4,4	4,0	3,9	26,0
28,0						4,8	4,3	4,6	4,6	3,9	4,4	4,1	3,7	3,3	3,2	28,0
30,0						4,0	4,0	4,0	3,9	3,3	3,8	3,5	3,1	2,8	2,7	30,0
32,0							3,6	3,4	3,4	2,7	3,2	2,9	2,6	2,3	2,2	32,0
34,0								3,0	2,9	2,3	2,7	2,5	2,2	1,9	1,7	34,0
36,0								2,4	2,5	1,9	2,3	2,0	1,8	1,5	1,4	36,0
38,0								2,0	2,1	1,5	1,9	1,7	1,4	1,1	1,0	38,0
40,0									1,8	1,1	1,6	1,3	1,0			40,0
42,0											1,3					42,0
44,0											1,0					44,0



**Load charts • Traglasten • Capacités de levage  
Capacidades • Capacità • Таблицы грузоподъемности**

Telescopic boom • Teleskopausleger • Flèche principale • Pluma telescópica  
Braccio telescopico • Телескопическая стрела

 11,3 - 60,0 m    
  7,2 m    
  360°    
  13,1 t

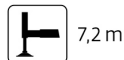
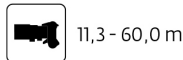
  EN 13000

m	11,3	15,5	19,6	23,7	27,8	31,8	35,7	39,1	42,6	45,8	49,5	52,9	56,1	58,0	60,0	m
3,0	75,0	75,5	74,5													3,0
4,0	63,0	63,5	63,5	62,5												4,0
5,0	54,0	54,5	54,5	54,0	48,0	37,5										5,0
6,0	47,0	48,0	47,5	46,5	44,0	37,5	31,0									6,0
7,0	39,5	40,5	40,0	38,0	35,0	34,0	31,0	24,5								7,0
8,0	33,5	34,5	33,5	31,0	30,0	28,0	27,5	24,5	20,0							8,0
9,0	26,5	28,5	28,0	26,0	25,5	25,0	23,5	22,0	20,0	17,4						9,0
10,0		24,0	23,5	23,5	22,0	22,0	20,0	19,0	18,2	17,4	13,8	10,3				10,0
11,0		20,0	21,0	20,0	18,9	19,0	17,6	16,6	15,9	15,9	13,8	11,6	9,9			11,0
12,0		17,1	17,9	17,7	16,6	16,8	16,2	14,6	14,0	14,1	13,6	11,6	9,9	8,6	8,1	12,0
13,0		14,6	15,4	16,0	14,7	14,9	15,0	12,9	12,4	12,6	12,2	11,6	9,9	8,6	8,1	13,0
14,0			13,7	14,4	13,1	13,4	13,5	11,5	11,1	12,1	11,6	11,2	9,9	8,6	8,1	14,0
15,0			12,4	12,7	11,6	12,8	12,2	10,4	9,9	11,1	11,1	10,4	9,8	8,6	8,1	15,0
16,0			11,0	11,3	10,9	11,8	11,1	9,8	8,9	10,1	10,1	9,5	8,9	8,6	8,0	16,0
18,0				9,1	9,7	9,6	9,2	8,7	7,7	8,4	8,4	8,3	7,8	7,3	7,1	18,0
20,0				7,8	8,0	7,9	7,5	7,9	6,8	7,1	7,4	7,0	6,5	6,1	5,9	20,0
22,0					6,7	6,9	6,2	6,9	6,2	6,0	6,4	5,9	5,5	5,1	4,9	22,0
24,0					5,6	6,0	5,2	5,8	5,6	5,0	5,5	5,1	4,6	4,2	4,1	24,0
26,0						5,1	4,7	4,9	4,9	4,2	4,7	4,3	3,9	3,5	3,4	26,0
28,0						4,4	4,3	4,2	4,2	3,5	4,0	3,7	3,3	2,9	2,8	28,0
30,0						3,6	3,7	3,6	3,5	2,9	3,4	3,1	2,7	2,4	2,3	30,0
32,0							3,2	3,1	3,0	2,4	2,8	2,6	2,2	1,9	1,8	32,0
34,0								2,6	2,5	1,9	2,4	2,1	1,8	1,5	1,4	34,0
36,0								2,1	2,1	1,5	2,0	1,7	1,5	1,1	1,0	36,0
38,0								1,7	1,8	1,2	1,6	1,4	1,1			38,0
40,0									1,5		1,3	1,0				40,0
42,0											1,0					42,0



## Load charts • Traglasten • Capacités de levage Capacidades • Capacità • Таблицы грузоподъемности

Telescopic boom • Teleskopausleger • Flèche principale • Pluma telescópica  
Braccio telescopico • Телескопическая стрела







EN 13000



m	11,3	15,5	19,6	23,7	27,8	31,8	35,7	39,1	42,6	45,8	49,5	52,9	56,1	58,0	60,0	m
3,0	75,0	75,5	74,5													3,0
4,0	63,0	63,0	63,0	62,5												4,0
5,0	54,0	54,5	54,0	54,0	48,0	37,5										5,0
6,0	46,5	47,0	47,0	44,0	42,0	37,5	31,0									6,0
7,0	39,0	40,0	38,0	36,0	34,5	32,0	31,0	24,5								7,0
8,0	32,0	33,5	32,0	29,5	29,0	27,5	26,0	24,5	20,0							8,0
9,0	25,5	27,5	26,5	26,0	24,0	24,0	22,0	21,0	20,0	17,4						9,0
10,0		22,5	23,0	22,0	20,5	20,5	19,1	17,9	17,2	17,2	13,8	10,3				10,0
11,0		19,0	19,9	19,2	17,9	18,1	17,2	15,6	15,0	15,0	13,8	11,6	9,9			11,0
12,0		16,5	17,0	17,1	15,7	15,9	16,0	13,7	13,2	13,3	12,8	11,6	9,9	8,6	8,1	12,0
13,0		13,8	14,7	15,6	13,8	14,3	14,2	12,1	11,7	12,6	12,2	11,3	9,9	8,6	8,1	13,0
14,0			13,3	13,6	12,3	13,4	12,8	11,0	10,4	11,6	11,6	10,8	9,9	8,6	8,1	14,0
15,0			11,7	12,0	11,5	12,3	11,5	10,4	9,2	10,5	10,5	9,8	9,2	8,6	8,1	15,0
16,0			10,3	10,7	10,9	11,1	10,4	9,8	8,6	9,5	9,5	9,2	8,7	8,3	8,0	16,0
18,0				8,6	9,1	9,0	8,7	8,7	7,7	7,9	8,2	7,8	7,2	6,8	6,6	18,0
20,0				7,4	7,5	7,6	7,1	7,7	6,8	6,6	7,0	6,5	6,0	5,6	5,5	20,0
22,0					6,2	6,5	5,8	6,5	6,2	5,5	6,0	5,5	5,1	4,7	4,5	22,0
24,0					5,2	5,6	5,1	5,4	5,4	4,6	5,1	4,7	4,2	3,9	3,7	24,0
26,0						4,8	4,7	4,6	4,5	3,9	4,4	3,9	3,5	3,2	3,0	26,0
28,0						4,1	4,0	3,9	3,8	3,2	3,7	3,3	2,9	2,6	2,4	28,0
30,0						3,3	3,4	3,3	3,2	2,6	3,1	2,8	2,4	2,1	1,9	30,0
32,0							2,9	2,8	2,7	2,1	2,6	2,3	1,9	1,6	1,5	32,0
34,0								2,4	2,3	1,7	2,1	1,9	1,5	1,2	1,1	34,0
36,0								1,8	1,9	1,3	1,7	1,5	1,2	0,9		36,0
38,0								1,5	1,6	0,9	1,4	1,1				38,0
40,0									1,3		1,1					40,0







**Load charts • Traglasten • Capacités de levage  
Capacidades • Capacità • Таблицы грузоподъемности**



**Telescopic boom • Teleskopausleger • Flèche principale • Pluma telescópica  
Braccio telescopico • Телескопическая стрела**

 11,3 - 60,0 m    
  7,2 m    
  360°    
  9,7 t

  EN 13000

m	11,3	15,5	19,6	23,7	27,8	31,8	35,7	39,1	42,6	45,8	49,5	52,9	56,1	58,0	60,0	m
3,0	75,0	75,0	74,5													3,0
4,0	63,0	63,0	63,0	62,5												4,0
5,0	54,0	54,0	54,0	54,0	48,0	37,5										5,0
6,0	46,0	46,5	46,0	43,0	39,0	37,5	31,0									6,0
7,0	38,0	39,0	37,0	34,0	32,5	30,0	29,0	24,5								7,0
8,0	29,5	31,0	29,5	28,5	27,0	26,5	24,5	23,0	20,0							8,0
9,0	23,5	25,5	25,0	24,0	22,5	22,5	20,5	19,3	18,5	17,4						9,0
10,0		21,0	21,5	20,5	19,2	19,3	18,1	16,6	15,9	15,9	12,8	10,3				10,0
11,0		17,6	18,5	18,4	16,6	16,8	16,8	14,4	13,8	13,9	12,7	11,6	9,9			11,0
12,0		15,3	15,8	16,5	14,5	15,1	14,8	12,6	12,1	13,3	12,5	11,6	9,9	8,6	8,1	12,0
13,0		12,7	14,1	14,5	12,8	14,1	13,2	11,7	10,7	11,9	11,8	11,1	9,9	8,6	8,1	13,0
14,0			12,3	12,6	12,1	12,7	11,8	11,0	9,7	10,7	10,6	9,9	9,3	8,6	8,1	14,0
15,0			10,8	11,1	11,5	11,4	10,6	10,4	9,2	9,6	9,6	9,4	8,8	8,3	8,1	15,0
16,0			9,5	9,9	10,4	10,3	9,6	9,7	8,6	8,7	9,1	8,6	8,0	7,5	7,3	16,0
18,0				8,3	8,4	8,3	7,9	8,5	7,7	7,1	7,6	7,1	6,6	6,1	6,0	18,0
20,0				6,8	6,9	7,1	6,4	7,1	6,8	5,9	6,4	5,9	5,4	5,0	4,9	20,0
22,0				0,0	5,7	6,1	5,6	5,9	5,8	4,9	5,4	4,9	4,5	4,1	4,0	22,0
24,0					4,9	5,1	5,0	4,9	4,9	4,1	4,6	4,1	3,7	3,3	3,2	24,0
26,0						4,3	4,3	4,1	4,1	3,4	3,9	3,5	3,0	2,7	2,6	26,0
28,0						3,6	3,6	3,5	3,4	2,8	3,3	2,9	2,5	2,1	2,0	28,0
30,0						3,0	3,0	2,9	2,8	2,2	2,7	2,4	2,0	1,6	1,5	30,0
32,0							2,6	2,4	2,4	1,7	2,2	1,9	1,6	1,2	1,1	32,0
34,0								2,0	1,9	1,3	1,8	1,5	1,2			34,0
36,0								1,5	1,6	0,9	1,4	1,1				36,0
38,0								1,2	1,3		1,1					38,0
40,0									1,0							40,0

 11,3 - 60,0 m    
  7,2 m    
  360°    
  8,5 t


  EN 13000

m	11,3	15,5	19,6	23,7	27,8	31,8	35,7	39,1	42,6	45,8	49,5	52,9	56,1	58,0	60,0	m
3,0	75,0	75,0	74,5													3,0
4,0	63,0	63,0	63,0	62,5												4,0
5,0	54,0	54,0	54,0	53,0	48,0	37,5										5,0
6,0	45,5	46,0	44,0	41,5	38,0	35,5	31,0									6,0
7,0	37,0	37,5	35,0	32,5	31,0	30,0	28,0	24,5								7,0
8,0	28,0	30,0	28,0	27,5	25,5	25,0	23,0	21,5	20,0							8,0
9,0	22,0	24,5	24,5	23,0	21,5	21,5	19,6	18,3	17,5	17,4						9,0
10,0		20,0	20,5	19,8	18,2	18,3	18,1	15,7	15,1	15,0	13,8	10,3				10,0
11,0		17,1	17,6	17,9	16,0	16,0	13,6	13,6	13,1	13,9	12,7	11,6	9,9			11,0
12,0		14,5	15,6	15,7	13,7	15,1	14,1	12,5	11,4	12,6	12,5	11,2	9,9	8,6	8,1	12,0
13,0		12,0	13,4	13,8	12,8	13,4	12,5	11,7	10,3	11,2	11,2	10,5	9,8	8,6	8,1	13,0
14,0			11,6	12,0	12,1	12,0	11,2	11,0	9,7	10,1	10,1	9,9	9,1	8,6	8,1	14,0
15,0			10,2	10,5	11,1	10,8	10,0	10,3	9,2	9,0	9,5	8,9	8,3	7,8	7,6	15,0
16,0			9,0	9,5	9,9	9,8	9,0	9,6	8,6	8,2	8,6	8,0	7,5	7,0	6,8	16,0
18,0				7,9	7,9	8,2	7,4	8,0	7,6	6,7	7,2	6,6	6,1	5,7	5,5	18,0
20,0				6,4	6,5	6,9	6,2	6,7	6,4	5,5	6,0	5,5	5,0	4,6	4,5	20,0
22,0					5,5	5,7	5,6	5,5	5,4	4,5	5,0	4,6	4,1	3,7	3,6	22,0
24,0					4,5	4,8	4,7	4,6	4,5	3,7	4,2	3,8	3,4	3,0	2,9	24,0
26,0						4,0	4,0	3,8	3,8	3,1	3,6	3,1	2,7	2,4	2,2	26,0
28,0						3,4	3,3	3,2	3,1	2,5	3,0	2,6	2,2	1,8	1,7	28,0
30,0						2,7	2,8	2,7	2,6	2,0	2,4	2,1	1,7	1,4	1,3	30,0
32,0							2,3	2,2	2,1	1,5	2,0	1,7	1,3	1,0		32,0
34,0								1,8	1,7	1,1	1,6	1,3	0,9			34,0
36,0								1,3	1,4		1,2	0,9				36,0
38,0								1,0	1,0		0,9					38,0



## Load charts • Traglasten • Capacités de levage Capacidades • Capacità • Таблицы грузоподъемности

Telescopic boom • Teleskopausleger • Flèche principale • Pluma telescópica  
Braccio telescopico • Телескопическая стрела

 11,3 - 60,0 m

 7,2 m


 360°


 6,7 t



EN 13000

m	11,3	15,5	19,6	23,7	27,8	31,8	35,7	39,1	42,6	45,8	49,5	52,9	56,1	58,0	60,0	m
3,0	75,0	75,0	74,5													3,0
4,0	63,0	63,0	63,0	62,5												4,0
5,0	54,0	54,0	54,0	50,0	46,5	37,5										5,0
6,0	44,0	45,5	41,0	38,5	36,5	33,5	31,0									6,0
7,0	34,5	35,0	32,5	31,5	29,0	28,5	26,0	24,0								7,0
8,0	26,0	28,0	27,5	25,5	24,0	23,5	21,5	20,0	19,1							8,0
9,0	20,5	22,5	22,5	21,5	19,8	19,8	19,2	16,9	16,2	16,1						9,0
10,0		18,5	19,1	19,3	16,8	17,0	16,9	14,5	13,8	14,5	13,2	10,3				10,0
11,0		15,8	16,7	16,6	14,6	15,9	14,8	13,3	12,0	13,2	12,7	11,4	9,9			11,0
12,0		13,3	14,4	14,6	13,6	14,0	13,0	12,5	11,0	11,6	11,6	10,8	9,9	8,6	8,1	12,0
13,0		11,2	12,4	12,7	12,8	12,4	11,5	11,6	10,3	10,3	10,7	10,0	9,1	8,6	8,1	13,0
14,0			10,7	11,1	11,7	11,1	10,3	10,8	9,7	9,2	9,7	9,0	8,4	7,9	7,7	14,0
15,0			9,3	10,0	10,3	9,9	9,2	9,8	9,2	8,2	8,7	8,1	7,5	7,1	6,9	15,0
16,0			8,2	9,1	9,1	9,2	8,2	8,8	8,4	7,4	7,9	7,3	6,8	6,3	6,1	16,0
18,0				7,2	7,3	7,7	6,9	7,3	6,9	6,0	6,5	6,0	5,5	5,1	4,9	18,0
20,0				5,8	6,1	6,3	6,2	6,1	5,8	4,9	5,4	4,9	4,4	4,1	3,9	20,0
22,0					5,0	5,2	5,1	5,0	4,8	4,0	4,5	4,0	3,6	3,2	3,1	22,0
24,0					4,1	4,3	4,2	4,1	4,1	3,2	3,7	3,3	2,9	2,5	2,4	24,0
26,0						3,6	3,5	3,4	3,3	2,6	3,1	2,7	2,3	1,9	1,8	26,0
28,0						3,0	2,9	2,8	2,7	2,1	2,6	2,1	1,8	1,4	1,3	28,0
30,0						2,3	2,4	2,3	2,2	1,6	2,1	1,7	1,3	1,0	0,9	30,0
32,0							2,0	1,9	1,8	1,1	1,6	1,3	0,9			32,0
34,0								1,5	1,4		1,2	0,9				34,0
36,0								1,0	1,0		0,9					36,0

 11,3 - 60,0 m

 7,2 m

 360°

 5,7 t







EN 13000

m	11,3	15,5	19,6	23,7	27,8	31,8	35,7	39,1	42,6	45,8	49,5	52,9	56,1	58,0	60,0	m
3,0	74,5	75,0	74,5													3,0
4,0	62,5	63,0	63,0	62,5												4,0
5,0	54,0	54,0	54,0	48,0	44,5	37,5										5,0
6,0	43,5	44,5	41,0	37,0	35,5	32,0	31,0									6,0
7,0	33,0	33,5	31,5	30,5	28,0	27,5	25,0	23,0								7,0
8,0	25,0	27,0	26,5	24,5	23,0	22,5	20,5	19,2	18,3							8,0
9,0	19,5	21,5	21,5	21,5	19,0	19,0	18,9	16,1	15,4	15,3						9,0
10,0		18,1	18,3	18,5	16,1	17,0	16,2	14,0	13,2	14,4	12,8	10,3				10,0
11,0		15,0	16,2	15,9	14,6	15,2	14,1	13,3	11,4	12,6	12,5	11,2	9,9			11,0
12,0		12,7	13,8	13,9	13,6	13,4	12,4	12,3	11,0	11,1	11,0	10,3	9,6	8,6	8,1	12,0
13,0		10,8	11,8	12,2	12,5	11,8	11,0	11,5	10,3	9,8	10,3	9,6	8,9	8,4	8,1	13,0
14,0			10,2	10,6	11,2	10,6	9,8	10,3	9,7	8,7	9,2	8,6	8,0	7,5	7,3	14,0
15,0			9,0	9,7	9,8	9,7	8,7	9,3	8,8	7,8	8,3	7,7	7,1	6,7	6,5	15,0
16,0			7,8	8,6	8,7	9,0	7,8	8,4	8,0	7,0	7,5	6,9	6,4	5,9	5,7	16,0
18,0				6,9	7,0	7,3	6,9	6,9	6,6	5,7	6,2	5,6	5,1	4,7	4,6	18,0
20,0				5,5	5,7	6,0	5,9	5,8	5,4	4,6	5,1	4,6	4,1	3,7	3,6	20,0
22,0					4,7	4,9	4,8	4,7	4,5	3,7	4,2	3,7	3,3	2,9	2,8	22,0
24,0					3,8	4,0	4,0	3,9	3,8	3,0	3,5	3,0	2,6	2,3	2,1	24,0
26,0						3,3	3,3	3,2	3,1	2,4	2,9	2,4	2,0	1,7	1,6	26,0
28,0						2,8	2,7	2,6	2,5	1,8	2,3	1,9	1,5	1,2	1,1	28,0
30,0						2,1	2,2	2,1	2,0	1,4	1,9	1,5	1,1			30,0
32,0							1,8	1,7	1,6	0,9	1,4	1,1				32,0
34,0								1,3	1,2		1,0					34,0
36,0									0,9							36,0







**Load charts • Traglasten • Capacités de levage  
Capacidades • Capacità • Таблицы грузоподъемности**

**Telescopic boom • Teleskopausleger • Flèche principale • Pluma telescópica  
Braccio telescopico • Телескопическая стрела**

 11,3 - 60,0 m    
  7,2 m    
  360°    
  4,5 t

  EN 13000

m	11,3	15,5	19,6	23,7	27,8	31,8	35,7	39,1	42,6	45,8	49,5	52,9	56,1	58,0	60,0	m
3,0	74,5	75,0	74,0													3,0
4,0	62,5	63,0	63,0	62,5												4,0
5,0	53,5	54,0	52,0	47,5	42,0	37,5										5,0
6,0	42,5	42,0	38,5	35,0	33,5	32,0	29,5									6,0
7,0	31,0	32,5	30,0	29,0	26,5	26,0	23,5	22,0								7,0
8,0	23,5	25,5	25,0	23,5	21,5	21,5	20,5	18,0	17,2							8,0
9,0	18,3	20,5	20,5	20,5	17,9	18,2	17,8	15,2	14,5	14,8						9,0
10,0		17,0	18,0	17,4	15,6	16,5	15,3	14,0	12,3	13,5	12,8	10,3				10,0
11,0		14,1	15,3	15,0	14,6	14,4	13,3	13,1	11,4	11,8	11,7	10,9	9,9			11,0
12,0		11,9	13,0	13,1	13,3	12,6	11,7	12,2	11,0	10,4	10,8	10,1	9,1	8,6	8,1	12,0
13,0		10,1	11,1	11,5	11,8	11,1	10,3	10,9	10,2	9,2	9,7	9,0	8,3	7,8	7,6	13,0
14,0			9,6	10,3	10,5	10,3	9,1	9,7	9,2	8,1	8,6	8,0	7,4	6,9	6,7	14,0
15,0			8,4	9,2	9,2	9,4	8,3	8,7	8,2	7,3	7,7	7,2	6,6	6,1	5,9	15,0
16,0			7,3	8,1	8,2	8,5	7,8	7,9	7,4	6,5	7,0	6,4	5,9	5,4	5,3	16,0
18,0				6,4	6,6	6,9	6,7	6,5	6,1	5,2	5,7	5,2	4,7	4,3	4,1	18,0
20,0				5,1	5,3	5,6	5,5	5,3	5,0	4,2	4,7	4,2	3,7	3,3	3,2	20,0
22,0					4,3	4,5	4,5	4,4	4,1	3,3	3,8	3,4	2,9	2,6	2,4	22,0
24,0					3,5	3,7	3,7	3,5	3,4	2,6	3,1	2,7	2,3	1,9	1,8	24,0
26,0						3,0	3,0	2,9	2,8	2,0	2,5	2,1	1,7	1,4	1,3	26,0
28,0						2,4	2,4	2,3	2,3	1,5	2,0	1,6	1,2	0,9		28,0
30,0						1,9	2,0	1,8	1,8	1,1	1,6	1,2				30,0
32,0						1,6	1,6	1,4	1,4		1,2					32,0
34,0							1,1	1,0	1,0							34,0

 11,3 - 60,0 m    
  7,2 m    
  360°    
  0,8 t

  EN 13000

m	11,3	15,5	19,6	23,7	27,8	31,8	35,7	39,1	42,6	45,8	49,5	52,9	56,1	58,0	60,0	m
3,0	74,5	74,5	74,0													3,0
4,0	62,5	62,5	62,5	57,5												4,0
5,0	51,0	51,0	45,5	40,0	37,5	33,5										5,0
6,0	36,5	36,0	33,0	31,0	28,0	27,5	24,5									6,0
7,0	25,5	27,0	26,0	25,5	22,0	21,5	21,5	18,0								7,0
8,0	19,1	21,5	21,0	20,5	18,1	19,1	17,6	16,0	13,9							8,0
9,0	14,6	17,2	17,7	17,1	16,8	16,0	14,8	14,9	11,8	12,9						9,0
10,0		13,9	14,9	14,4	14,6	13,7	12,6	13,1	11,7	11,0	11,3	10,3				10,0
11,0		11,4	12,6	12,8	12,6	12,3	10,9	11,4	10,7	9,5	10,0	9,3	8,5			11,0
12,0		9,4	10,7	11,3	10,9	10,9	10,1	10,0	9,4	8,3	8,8	8,1	7,4	6,9	6,7	12,0
13,0		7,9	9,1	9,9	9,7	9,6	9,2	8,8	8,3	7,3	7,8	7,1	6,5	6,0	5,8	13,0
14,0			7,7	8,5	8,6	8,6	8,2	7,8	7,4	6,4	6,9	6,3	5,7	5,2	5,0	14,0
15,0			6,6	7,4	7,7	7,6	7,3	7,0	6,5	5,6	6,1	5,5	5,0	4,6	4,4	15,0
16,0			5,7	6,5	6,7	6,8	6,5	6,2	5,8	4,9	5,4	4,9	4,4	4,0	3,8	16,0
18,0				5,0	5,2	5,5	5,3	5,0	4,7	3,8	4,3	3,8	3,4	3,0	2,8	18,0
20,0				3,9	4,1	4,3	4,3	4,0	3,8	2,9	3,4	3,0	2,5	2,1	2,0	20,0
22,0					3,2	3,4	3,4	3,3	3,0	2,2	2,7	2,3	1,8	1,5	1,3	22,0
24,0					2,5	2,7	2,7	2,6	2,4	1,6	2,1	1,7	1,3	0,9		24,0
26,0						2,1	2,1	2,0	1,8	1,1	1,6	1,2				26,0
28,0						1,7	1,6	1,5	1,4		1,1					28,0
30,0						1,1	1,2	1,0	1,0							30,0





## Specifications

### Superstructure



#### Boom

11,3 m to 60,0 m seven section TWIN-LOCK™ boom.  
Maximum tip height 63,0 m.



#### Boom elevation

1 cylinder with safety valve, boom angle from -1,5° to +82°.



#### Load moment and independent anti-two block system

Load moment and independent anti-two block system with audio visual warning and control lever lock-out. These systems provide graphic display of boom angle, length, radius, tip height, relative load moment, maximum permissible load, load indication and warning of impending two-block condition with lock-out hoist function.



#### Cab

Aluminium, full vision, tiltable (approx. 20°), safety glass, adjustable operator's seat with suspension (optional), engine-independent heater. Armrestintegrated crane controls. Ergonomically arranged instrumentation and crane operating controls.



#### Slewing

2 slewing gears with axial piston motors, planetary gears, automatic break.



#### Counterweight

26,2 tonnes, consisting of various sections (21,6 t within 2,55 m vehicle width). Hydraulic removal system.



#### Hydraulic system

2 separate circuits, 1 axial piston variable displacement pump with electronic power limiting control and 1 axial piston variable displacement pump for slewing.

Thermostatically controlled oil cooler. Tank capacity: 550 l.



#### Control system

Full electronic control of all crane movements using electrical control levers with automatic reset to zero. Integrated with the RCL and engine management system by CAN-BUS. Crane Control System (CCS) with system with graphic display. Crane Star telematics system.



#### Hoist

Axial piston motor with planetary gear and brake. Drum rotation indicator. IR - Hoist camera with light.

#### \* Optional equipment

- Telescopic swingaway 11,1/17,6 m - with hydraulic offset and luffing under load (0° - 45°), controlled from the crane cab
- Auxiliary hoist (in lieu of compensation counterweight)
- Auxiliary boom nose using two parts of line
- Air-conditioning system
- 2.0 m side stowed stub jib using 4 parts of line. Offset 0° and 40°

### Carrier



#### Chassis

Special 4-axle chassis, all-welded torsion-resistant box type construction in high strength steel.



#### Outriggers

4 double hydraulically telescoping beams with vertical cylinders and outrigger pads. Independent horizontal and vertical movement control on each side of the carrier and from the operators cab. Electronic level indicator with automatic levelling system.



#### Engine

Mercedes Benz OM470LA, diesel, 6 cylinders, water cooled, turbocharged, 320 kW at 1700 rpm (80/1269 EWG fan loose). Max. torque: 2100 Nm at 1300 rpm. Fuel tank: 200 l + 200 l.

Engine emission: Euromot 4 / EPA / CARB Tier 4 final (non road) - optional Euromot 3a / EPA / CARB Tier 3 (non road).



#### Transmission

Mercedes G 280-16 gears forward and 2 reverse. 2-stage transfer case with longitudinal differential lock.



#### Drive/Steer

8 x 6 x 8.



#### Axle lines

4 axle lines, axle lines 1, 2, 3 and 4 steered, axle line 1, 3 and 4 driven.



#### Suspension

MEGATRAK®. All wheels with independent hydropneumatic suspension and hydraulic lockout. Longitudinal and transverse level control with automatic on highway levelling system. Range +170 mm/-126 mm. Active suspension control on outrigger control units.



#### Tyres

8 tyres, 385/95 R25 (14.00 R25).



#### Steering

Dual circuit, hydraulic power assisted steering with emergency steering pump. Axle lines 1, 2 and 4 steer on highway. Separate electronic hydraulic (steer by wire) steering of the 3rd, and 4th axle line for all wheel steering and crabbing.



#### Brakes

Service brake: pneumatic dual circuit disc brakes acting on all wheels, air dryer. Permanent brake: exhaust brake and constant throttle brake.

Parking brake: pneumatically operated spring-loaded brake acting on axle lines 2, 3 and 4.



#### Driver's Cab

2-mandesign, safety glass, driver seat with pneumatic suspension, engine-independent diesel air heater incl. 24 h timer. Complete instrumentation and driving controls. Air condition. 12 V plug. Two rotating beacons. Fire extinguisher.



#### Electrical system

Three-phase alternator 28 V/150A, 2 batteries 12 V/180 Ah. Lighting system and signals 24 V.

#### \* Optional equipment

- 8 x 8 x 8
- 8 tyres, size 445/95 R25 (16.00 R25) - Vehicle width 2,75 m.
- 8 tyres, size 525/80 R25 (20.5 R25) - Vehicle width 2,88 m.
- Folding bunk bed in carrier cab.
- Secondary water retarder.
- Reverse camera system.

\*Further optional equipment on request.



**Symbols • Symbolerklärung • Glossaire des symboles  
Glosario de simbolos • Glossario dei simboli • Символы**

	Axles Achsen Ponts Ejes Assali Оси		Counterweight Gegengewicht Contrepoids Contrapeso Contrapeso Противовес		Main hoist Haupthubwerk Treuil principal Cabrestante principal Argano principale Лебедка основного подъема		Outriggers Abstützung Calage Estabilizadores Stabilizzatori Выносные опоры
	Axle load Achslast Charge à l'essieu Carga por eje Carico sugli assi Нагрузка на ось		Crane functions Kranbewegungen Mouvements de la grue Funciones de la grúa Funzioni della gru Функции крана		Auxiliary hoist Hilfshubwerk Treuil auxiliaire Cabrestante auxiliar Argano secondario Лебедка вспомогательного подъема		Radius Ausladung Portée Radio Raggio Вылет
	Boom Ausleger Flèche Pluma Braccio Стрела		Crane travel Fahrstellung Déplacement de la grue Grúa en traslado Traslazione gru Перемещение крана		Hookblock / Capacity Hakenflasche / Traglast Moufle / Force de levage Gancho / Capacidad Gancio / Capacità Крюковой блок / Грузоподъемность		Slewing/Working range Drehwerk/Arbeitsbereich Orientation/Rayon d'opération Giro/Gama de trabajo Rotazione/Area di lavoro Поворот/ Рабочий диапазон
	Boom elevation Wippwerk Relevage Elevación de pluma Elevazione braccio Подъем стрелы		Drive/Steer Antrieb/Lenkung Direction/Déplacement Tracción/Dirección Trazione/Sterzo Ведущие/Управляемые оси		Hydraulic system Hydrauliksystem Circuit hydraulique Sistema hidráulico Impianto idraulico Гидравлическая система		Speed Geschwindigkeit Vitesse Velocidad Velocità Скорость
	Boom telescoping Teleskopieren Télescopage de flèche Telescopaje de pluma Lunghezza braccio Выдвижение стрелы		Electrical system Elektrische Anlage Circuit électrique Sistema eléctrico Impianto elettrico Электросистема		Lattice extension Gitterspitze Extension treillis Extensión de celosía Falcone tralicciato Гусек		Suspension Federung Suspension Suspensión Sospensioni Подвеска
	Brakes Bremsen Freins Frenos Freni Тормоза		Engine Motor Moteur Motor Motore Двигатель		Lattice extension (luffing) Gitterspitze (wippbar) Extension treillis (volée variable) Extensión de celosía (angularmente) Falcone tralicciato (inclinabile) Гусек (с изменением вылета)		Transmission / Gear Getriebe / Gang Boîte de vitesses / Rap- port Transmisión / Cambio Trasmissione / Cambio Трансмиссия / передача
	Cab Kabine Cabine Cabina Cabina Кабина		Free on wheels Freistehend Sur pneus Sobre neumáticos Su gomma Характеристика «на колесах» аутригеры не развернуты		Luffing Jib Wippspitzenausleger Volée variable Plumín angularable Falcone a volata variabile Маневровый гусек		Travel speed Fahrgeschwindigkeit Vitesse de déplacement Velocidad de desplazamiento Velocità di traslazione Скорость движения
	Carrier frame Chassis-Rahmen Châssis porteur Bastidor Telaio Рама тягача		Gradeability Steigfähigkeit Aptitude en pente Superación de pendientes Pendenza superabile Преодолеваемый уклон		Low range Kriechgang Gamme basse Marchas cortas Fuoristrada Низкий диапазон		Tyres Bereifung Pneumatiques Neumáticos Pneumatici Шины
	Hose reel Schlauchtrommel Enrouleur Bobina de manguera Avvolgitubo Барaban лебедки		Swing-Away Klappspitze Extension Treillis Plumín Prolunga tralicciata Откидной удлинитель стрелы		Dolly Transportwagen Chariot Carretilla Carrello Тележка		Storage box + riggin gear Staukasten + Anschlagmittel Boîte de stockage + matériel de levage Caja de almacenamiento + cadenas, estrobos y eslingas Cassetta + attrezzi di sollevamento Ящик для хранения и такелаж
	Weight per axle in kg Gewicht je Achse in kg Poids par essieu en kg Peso por eje en kg Peso per assale in kg Нагрузка на ось в кг		Driveline Antriebsstrang Transmission Transmisión Trasmissione Трансмиссия		Brackets Konsolen Supports Ménsula Staffe Кронштейны		

