



HA

13,3 t 7,10 m x 7,00 m 360° ISO

| | | 12,5 | 16,8 | 21,0 | 25,2 | 29,5 | 33,7 | 38,0 | 42,2 | 46,4 | 50,2 | |
|-----|---------------------|------|------|------|------|------|------|-------|--------|------|------|-----|
| m | t | t | t | t | t | t | t | t | t | t | t | m |
| 3 | 100,0 ¹⁾ | - | - | - | - | - | - | - | - | - | - | 3 |
| 3 | 85,5 | - | - | - | - | - | - | - | - | - | - | 3 |
| 3,5 | 79,2 | 76,2 | 73,0 | - | - | - | - | - | - | - | - | 3,5 |
| 4 | 73,7 | 70,8 | 68,3 | 53,0 | - | - | - | - | - | - | - | 4 |
| 4,5 | 68,2 | 66,2 | 63,8 | 50,4 | - | - | - | - | - | - | - | 4,5 |
| 5 | 63,4 | 62,2 | 59,8 | 47,9 | 41,7 | - | - | - | - | - | - | 5 |
| 6 | 52,1 | 52,3 | 48,6 | 43,5 | 39,5 | 33,9 | - | - | - | - | - | 6 |
| 7 | 42,7 | 42,7 | 39,0 | 36,8 | 35,8 | 30,9 | 27,5 | - | - | - | - | 7 |
| 8 | 33,2 | 33,4 | 33,9 | 32,3 | 30,2 | 28,2 | 25,5 | 21,0 | - | - | - | 8 |
| 9 | 27,0 | 27,0 | 27,8 | 27,9 | 25,9 | 24,3 | 23,3 | 20,5 | 15,4 | 13,0 | - | 9 |
| 10 | - | 22,5 | 23,2 | 23,6 | 22,6 | 21,2 | 20,3 | 19,8 | 15,1 | 12,5 | - | 10 |
| 12 | - | 16,6 | 17,1 | 17,5 | 18,1 | 16,4 | 15,9 | 16,2 | 14,5 | 12,0 | - | 12 |
| 14 | - | - | 13,1 | 13,5 | 14,1 | 14,2 | 14,3 | 13,6 | 12,8 | 11,5 | - | 14 |
| 16 | - | - | 10,4 | 10,7 | 11,3 | 11,4 | 11,5 | 11,5* | 11,2** | 10,3 | - | 16 |
| 18 | - | - | - | 8,7 | 9,2 | 9,3 | 9,5 | 9,5* | 9,2** | 8,7 | - | 18 |
| 20 | - | - | - | 7,2 | 7,7 | 7,8 | 7,9 | 8,0* | 7,7** | 7,2 | - | 20 |
| 22 | - | - | - | - | 6,5 | 6,6 | 6,7 | 6,7* | 6,4** | 6,0 | - | 22 |
| 24 | - | - | - | - | 5,5 | 5,6 | 5,7 | 5,7* | 5,4** | 5,0 | - | 24 |
| 26 | - | - | - | - | 4,7 | 4,7 | 4,8 | 4,9* | 4,5** | 4,1 | - | 26 |
| 28 | - | - | - | - | - | 4,0 | 4,1 | 4,2* | 3,8** | 3,4 | - | 28 |
| 30 | - | - | - | - | - | 3,4 | 3,5 | 3,6* | 3,2** | 2,8 | - | 30 |
| 32 | - | - | - | - | - | - | 3,0 | 3,0* | 2,7** | 2,3 | - | 32 |
| 34 | - | - | - | - | - | - | 2,5 | 2,5* | 2,2** | 1,9 | - | 34 |
| 36 | - | - | - | - | - | - | - | 2,1* | 1,9** | 1,5 | - | 36 |
| 38 | - | - | - | - | - | - | - | 1,3 | 1,5** | 1,1 | - | 38 |
| 40 | - | - | - | - | - | - | - | - | 1,1** | 0,7 | - | 40 |
| 42 | - | - | - | - | - | - | - | - | - | - | - | 42 |

- 1) over rear
- 1) nach hinten
- 1) sur l'arrière
- 1) sul retro
- 1) hacia atrás

* 40,8 m

** 45,0 m



ARYAN CRANES
AND HEAVY EQUIPMENT W.L.L



**أريان للرافعات
والمعدات الثقيلة ذ.م.م**



DEMAG AC100 | All Terrain Crane 100 t Lifting Capacity



DEMAG AC100
ALL TERRAIN CRANE

الجوال: ٧٠٩٢٩١٩١ (+٩٧٤) هاتف: ٤٤١٦٥٩٨٩ (+٩٧٤) الفاكس: ٤٤٥١٦٩٠٩ (+٩٧٤) السجل التجاري: ٣٥٦٠٣ ص.ب: ١٥٨٢٢. الدوحة - قطر
☎ (+974) 66641422 📠 (+974) 44165989 📠 (+974) 44516909 📠 35603 📠 P. O. Box: 15822, Doha - Qatar
✉ info@aryanecrane.com 🌐 www.aryanecrane.com



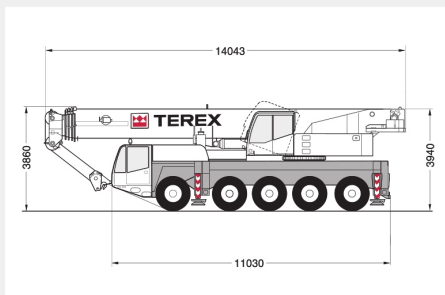
HIGHLIGHTS

DEMAG ACT100
HIGHLIGHTS

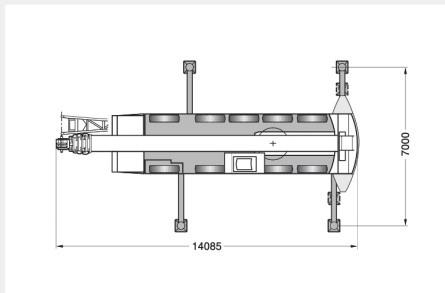
The shortest 5-axle crane with a carrier length of just 11 m
 13.3 t counterweight carried on the crane giving just 12 t axle load
 Under 10 t axle loads are possible
 50 m main boom and optional 9.2 m to 33.0 m boom extension
 State-of-the-art engine and transmission ensure high travel comfort



Der kürzeste 5-Achser mit nur 11 m Unterwagenlänge
 13,3 t Gegengewicht verfahrbar bei nur 12 t Achslast
 Achslasten unter 10 t möglich
 50 m langer Hauptausleger, zuzüglich einer Hauptauslegerverlängerung 9,2 m bis 33,0 m
 Hoher Fahrkomfort durch modernste Motoren- und Antriebstechnologie



La 5-essieux la plus compacte avec une longueur du châssis de 11 m seulement
 13,3 t de contrepoids transporté sur la grue sans dépasser 12 t de poids à l'essieu
 Des charges par essieu inférieures à 10 t sont possibles
 Flèche principale de 50 m et rallonge optionnelle de 9,2 m à 33,0 m
 Moteur et transmission à la pointe de la technologie garantissant un grand confort de conduite



La gru più corta su 5 assi con larghezza carro di soli 11 m
 Carico sugli assi di 12 t incluso 13,3 di contrappeso trasportabili con la gru
 Al di sotto dei 10 t sugli assi i carichi sono possibili
 Braccio base da 50 m e prolunga braccio opzionale da 9,2 m a 33,0 m
 Motore e cambio di ultima generazione con grande comfort di viaggio

La grúa más compacta en 5 ejes con solo 11 m de chasis
 La grúa transporta 13,3 t de contrapeso sin superar las 12 t por eje
 Se pueden conseguir pesos en orden de marcha por debajo de 10 t/eje
 Longitud máxima de pluma de 50 m y opción de plumín de 9,2 m a 33,0 m
 Tecnología de vanguardia en motor y transmisión para asegurar un desplazamiento confortable





DEMAG AC100
ALL TERRAIN CRANE

CONTENTS · INHALT · CONTENU · INDICE · CONTENIDO

| | | Page · Seite · Page · Pagina · Página: |
|--|---|--|
| Dimensions · Abmessungen · Encombrement · Dimensioni · Dimensiones | | 4 |
| Specifications · Technische Daten · Caractéristiques · Dati tecnici · Datos técnicos | | 6 |
| 1 | | |
| | HA Main boom · Hauptausleger · Flèche principale · Braccio base · Pluma principal | 7 |
| 2 | | |
| | HAV Main boom extension · Hauptauslegerverlängerung · Rallonge de flèche · Prolunga · Plumin, extensión de pluma | 13 |
| 3 | | |
| Technical description · Technische Beschreibung · Descriptif technique · Descrizione tecnica · Descripción técnica | | 22 |
| 4 | | |
| Overview of standard duty charts · Übersicht Standard-Tragfähigkeitstabellen · Tableau synoptique des abaques standard · Visione d'insieme dei diagrammi di carico standard · Resumen de tablas de carga | | 27 |
| 5 | | |
| | | |

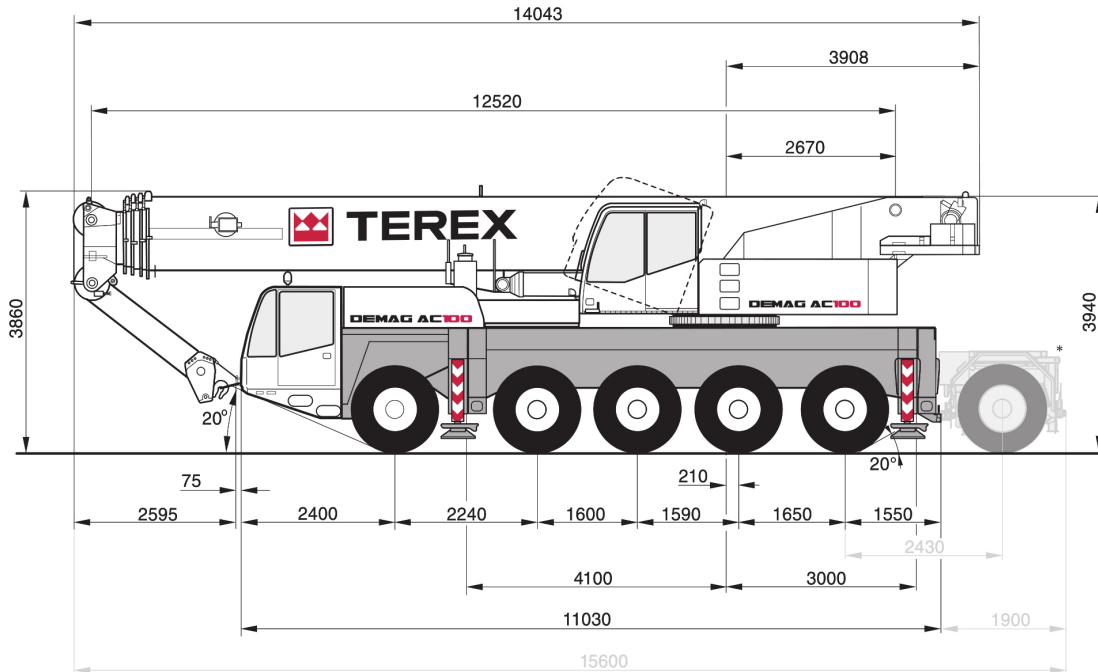


DEMAG AC100





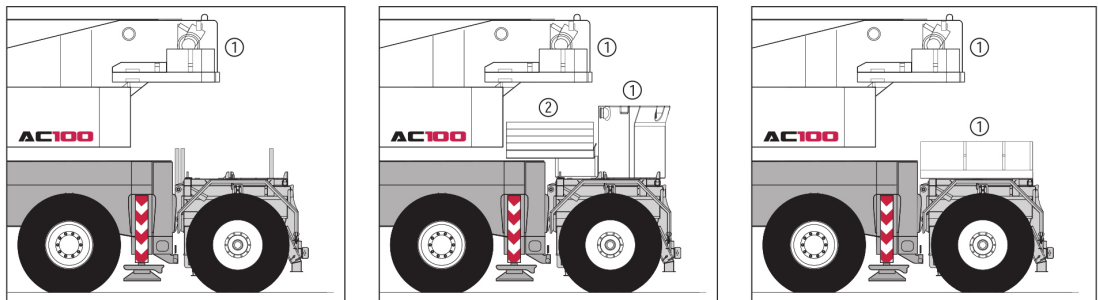
DIMENSIONS · ABMESSUNGEN · ENCOMBREMENT · DIMENSIONI · DIMENSIONES



* with special attachment · mit Sonderausrüstung · avec équipement spécial · con accessorio speciale · con equipo especial

**AC 100 T
OPTION: WITH MODULAR AXLE · OPTION: MIT ZUSATZACHSE · EN OPTION: AVEC ESSIEU
SUPPLÉMENTAIRE · OPZIONE: CON ASSE MODULARE · OPCIÓN: EJE MOLULAR**

Selection of configurations · Auswahl an Konfigurationen · Sélection du configurations · Selezione delle configurazioni · Selección de configuraciones



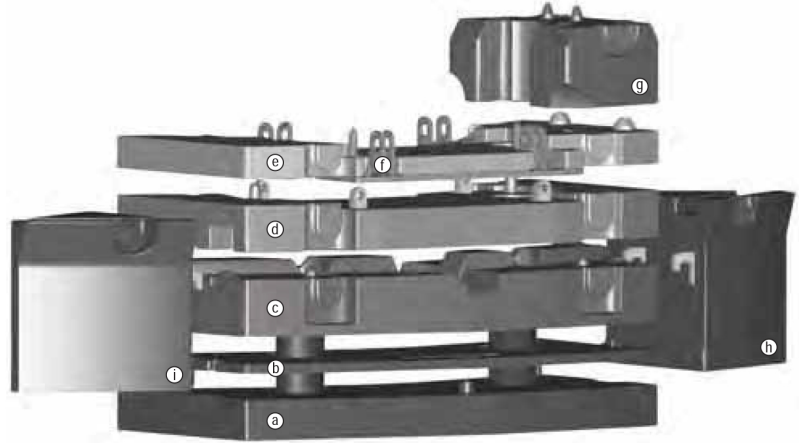
- ① Additional counterweight · Zusatzgegengewicht · Contrepoids supplémentaire · Contrappeso supplementare · Contrapeso adicional
- ② Base plates · Abstützplatten · Plaque de callage · Piastra stabilizzatori · Placas base



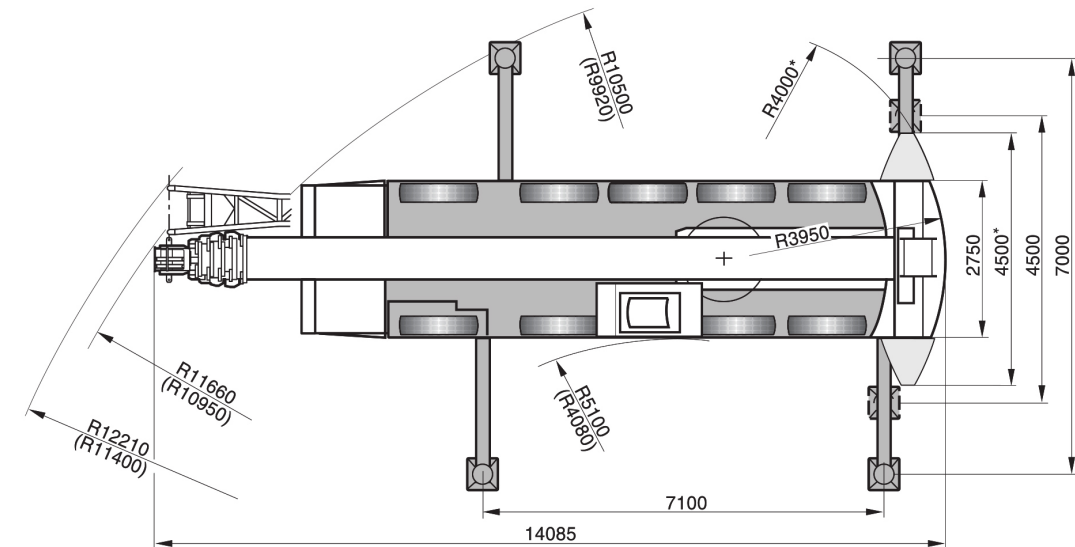
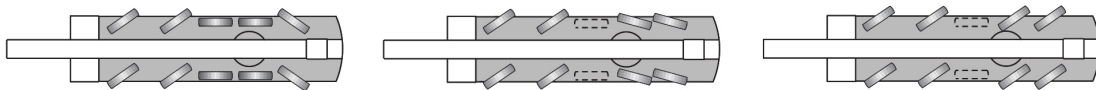


DEMAG ACT100
ALL TERRAIN CRANE

DIMENSIONS · ABMESSUNGEN · ENCOMBREMENT · DIMENSIONI · DIMENSIONES



| | a) 6,2 t | b) 1,4 t | c) 7,1 t | d) 4,9 t | e) 2,9 t | f) 0,4 t | g) 2,2 t | h) 3,5 t | i) 3,5 t |
|--------|----------|----------|----------|----------|----------|----------|----------|----------|----------|
| 0 t | | | | | | | | | |
| 2,2 t | | | | | | | X | | |
| 11,6 t | X | | | | X | X | X | | |
| 13,0 t | X | X | | | X | X | X | | |
| 25,0 t | X | X | X | X | X | X | X | | |
| 32,0 t | X | X | X | X | X | X | X | X | X |



- () with independent rear axle steering
- () mit unabhängiger Hinterachslenkung
- () avec direction indépendante de l'essieu arrière
- () con sterzo indipendente assi posteriori
- () con dirección independiente en ejes traseros

Duties with reduced outrigger base on request
 Traglasten mit verkürzter Abstützbasis auf Anfrage
 Capacities de levage base réduite sur demande
 Portate con base stabilizzatori ridotta disponibili su richiesta
 Capacidad de carga con bases de apoyo reducidas, disponibles bajo demanda

* = 32 t



DEMAG ACT100





SPECIFICATIONS · TECHNISCHE DATEN · CARACTÉRISTIQUES · DATI TECNICI · DATOS TÉCNICOS

AXLE LOADS · ACHSLASTEN · POIDS D'ESSIEUX · PESI SUGLI ASSI · CARGA POR EJE

Basic machine with hook block, 2.0 t counterweight, tyres 14.00 R 25 · Grundgerät mit Unterflasche, 2,0 t Gegengewicht, Bereifung 14.00 R 25 · Machine de base avec crochet-moufle, 2,0 t de contrepoids, pneumatiques 14.00 R 25 · Autogrù in assetto stradale con bozzello, contrappeso da 2,0 t, pneumatici 14.00 R 25 · Máquina base con gancho, contrapeso de 2,0 t, neumáticos de 14.00 R 25

Axles · Achsen · Essieux · Assi · Ejes 5 x < 10 000 kg
 Total · Gesamt · Total · Totale · Total < 48 000 kg

Basic machine with 17 m main boom extension, hook block, 12.0 t counterweight, tyres 14.00 R 25 · Grundgerät mit Hauptauslegerverlängerung 17 m, Unterflasche, 12,0 t Gegengewicht, Bereifung 14.00 R 25 · Machine de base avec rallonge de flèche 17 m, crochet-moufle, 12,0 t de contrepoids, pneumatiques 14.00 R 25 · Autogrù in assetto stradale con prolunga da 17 m, bozzello, contrappeso da 12,0 t, pneumatici 14.00 R 25 · Máquina base con 17 m de plumin, extensión de pluma, gancho, contrapeso de 12,0 t, neumáticos de 14.00 R 25

Basic machine with hook block, 13.3 t counterweight, tyres 16.00 R 25 · Grundgerät mit Unterflasche, 13,3 t Gegengewicht, Bereifung 16.00 R 25 · Machine de base avec crochet-moufle, 13,3 t de contrepoids, pneumatiques 16.00 R 25 · Autogrù in assetto stradale con bozzello, contrappeso da 13,3 t, pneumatici 16.00 R 25 · Máquina base con gancho, contrapeso de 13,3 t, neumáticos de 16.00 R 25

Axles · Achsen · Essieux · Assi · Ejes 5 x 12 000 kg
 Total · Gesamt · Total · Totale · Total 60 000 kg

WORKING SPEEDS (INFINITELY VARIABLE) · ARBEITSGESCHWINDIGKEITEN (STUFENLOS REGELBAR) · VITESSES DE TRAVAIL (RÉGLABLES SANS PALIERS) · VELOCITÀ DI LAVORO (A REGOLAZIONE VARIABILE) · VELOCIDAD DE TRABAJO (INFINITAMENTE VARIABLE)

| Mechanisms Antriebe Mécanismes Funzioni Mecanismos | Normal speed Normalgang Marche normale Velocità normale Velocidad normal | High speed Schnellgang Marche rapide Velocità rapida Velocidad rápida | Max. permissible line pull ¹⁾ Max. zulässiger Seilzug ¹⁾ Effort max. admis sur brin ¹⁾ Tiro max. sulla fune ¹⁾ Carga máx. por reenvío ¹⁾ | Rope diameter / Rope length Seil ø / Seillänge Diamètre du câble / Longueur du câble Diametro / lunghezza fune Diam. cable / long. cable |
|---|--|---|---|--|
| Hoist I Hubwerk I Treuil de levage I Argano I Cabrestante I | 60 m/min | 110 m/min | 72 kN | 21 mm / 260 m |
| Hoist II Hubwerk II Treuil de levage II Argano II Cabrestante II | 60 m/min | 110 m/min | 72 kN | 21 mm / 240 m |
| Slewing · Drehwerk · Orientation · Rotazione · Unidad de giro | | | | max. 1,7 ¹⁾ /min |
| Telescoping speed · Ausleger-Teleskopieren · Vitesse de telescopage · Velocità di sfilamento · Velocidad de telescopaje | | | | 12,5 – 50,2 m: 300 s |
| Boom elevation · Ausleger-Winkelverstellung · Relevage de flèche · Angolazione braccio · Elevación de pluma | | | | –1,8° – +82°: 55 s |

CARRIER PERFORMANCE · FAHRLEISTUNGEN · PERFORMANCE DU PORTEUR · PRESTAZIONI DEL CARRO · PRESTACIONES DEL VEHÍCULO

Travel speed · Fahrgeschwindigkeit · Vitesse sur route · Velocità su strada · Velocidad de traslación

Forward · Vorwärts · Avant · Marcia avanti · Hacia delante (14.00 R 25 / 16.00 R 25) 85 km/h

Reverse · Rückwärts · Arrière · Marcia indietro · Hacia atrás 0 .. 6 km/h

Gradeability in travel order · Steigfähigkeit bei Transportgewicht · Capacité sur rampes en état de transport sur route · Pendenza superabile con gru in assetto stradale · Pendenza franqueable en orden de transporte max. 40 %

Ground clearance · Bodenfreiheit · Dégagement au sol · Distanza dal suolo · Altura libre chasis – suelo (14.00 R 25 / 16.00 R 25) 335 / 370 mm

HOOK BLOCK / SINGLE LINE HOOK · UNTERFLASCHE / HAKENGEHÄNGE · CROCHET-MOUFLE / BOULET · BOZZELLO / A PALLA · GANCHO / GANCHO DE TIRO DIRECTO

| Type Typ Type Tipo | Possible load ¹⁾ Mögliche Traglast ¹⁾ Charge possible ¹⁾ Portata possibile ¹⁾ Carga permitida ¹⁾ | Number of sheaves Anzahl der Rollen Nombre de poulies Nº di pulegge No de poleas | Weight Gewicht Poids Peso Peso | „D” | Number of lines Strangzahl Nombre de brins Nº max avvolgim. Reenvíos máx. | Heavy-lift attachment Schwerlasteinrichtung Équipement levage lourd Equipaggiamento pesante Equipo de carga pesada |
|-----------------------------|---|--|--|--------|---|--|
| 125 | 100,0 t | 7 | 1100 kg | 2,00 m | 14 | 2 add. sheaves / Zusatzrollen / poulies suppl. / puleggie suppl. / poleas adicionales |
| 80 | 79,2 t | 5 | 930 kg | 1,90 m | 11 | 1 add. sheave / Zusatzrolle / poulie suppl. / puleggia suppl. / polea adicional |
| 63 | 50,0 t | 3 | 700 kg | 1,90 m | 7 | |
| 32 | 21,6 t | 1 | 550 kg | 1,80 m | 3 | |
| 8 | 7,2 t | Single line hook / Haken-gehänge / Boulet / A palla / Gancho de tiro directo | 250 kg | 1,70 m | 1 | |

¹⁾ varies depending on national regulations · variiert je nach Ländervorschrift · varie en fonction des normes nationales · varia a secondo delle eventuali norme nazionali · varia dependiendo de las regulaciones nacionales



6

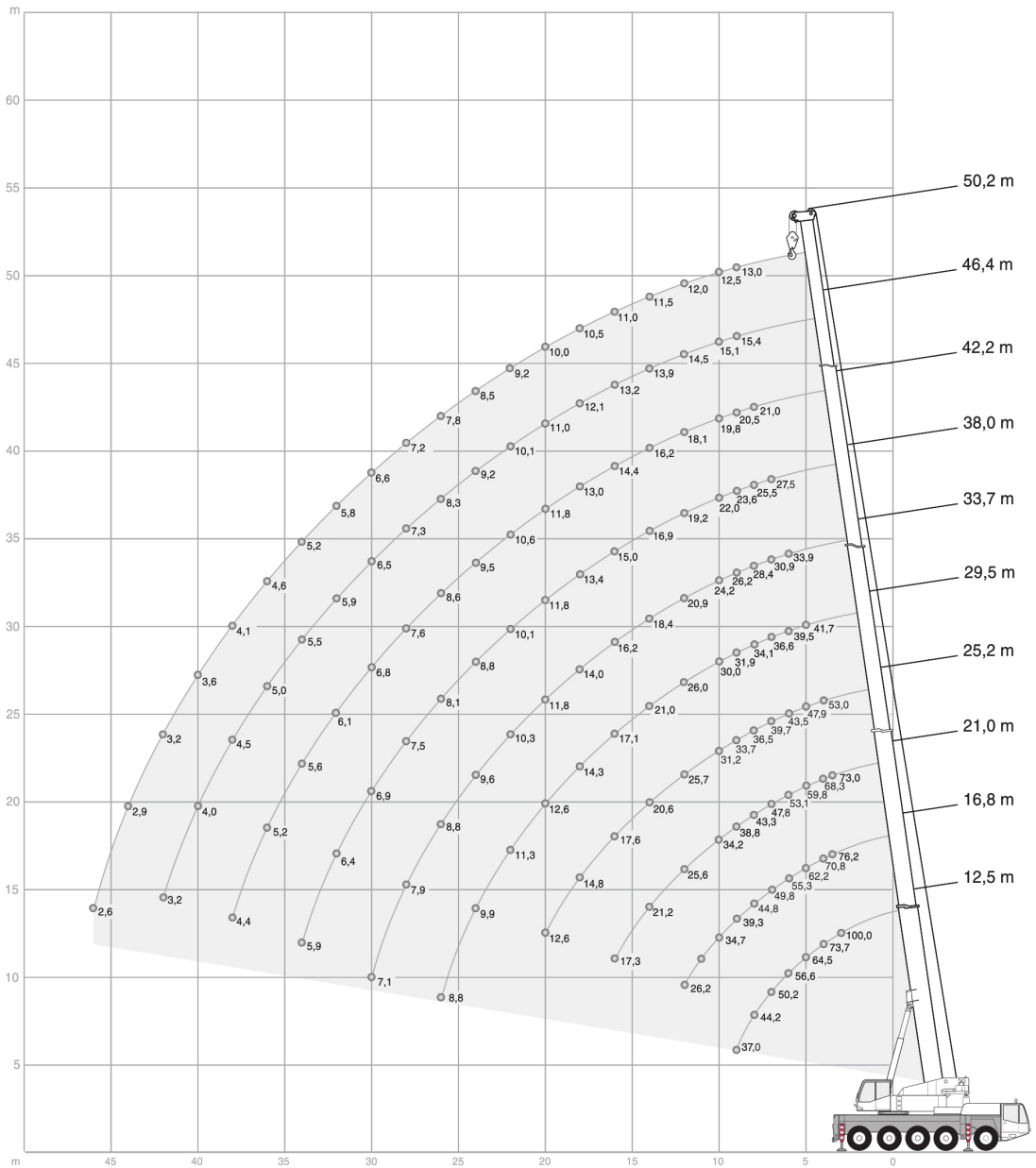
DEMAG AC100





DEMAG AC100
ALL TERRAIN CRANE

HA





| HA | | | | | | | | | | | | | |
|------|---------------------|-----------------|------|------|------|------|------|------|-------|------|------|------|-----|
| 32 t | | 7,10 m x 7,00 m | | | | | | | | | | 360° | ISO |
| | | 12,5 | 16,8 | 21,0 | 25,2 | 29,5 | 33,7 | 38,0 | 42,2 | 46,4 | 50,2 | | |
| m | t | t | t | t | t | t | t | t | t | t | t | m | |
| 3 | 100,0 ¹⁾ | - | - | - | - | - | - | - | - | - | - | 3 | |
| 3,5 | 85,5 | - | - | - | - | - | - | - | - | - | - | 3,5 | |
| 4 | 79,2 | 76,2 | 73,0 | - | - | - | - | - | - | - | - | 4 | |
| 4,5 | 73,7 | 70,8 | 68,3 | 53,0 | - | - | - | - | - | - | - | 4,5 | |
| 5 | 68,8 | 66,2 | 63,8 | 50,4 | - | - | - | - | - | - | - | 5 | |
| 6 | 64,5 | 62,2 | 59,8 | 47,9 | 41,7 | - | - | - | - | - | - | 6 | |
| 7 | 56,6 | 55,3 | 53,1 | 43,5 | 39,5 | 33,9 | - | - | - | - | - | 7 | |
| 8 | 50,5 | 49,8 | 47,8 | 39,7 | 36,6 | 30,9 | 27,5 | - | - | - | - | 8 | |
| 9 | 44,2 | 44,8 | 43,3 | 36,5 | 34,1 | 28,4 | 25,5 | 21,0 | - | - | - | 9 | |
| 10 | 37,0 | 39,3 | 38,8 | 33,7 | 31,9 | 26,2 | 23,6 | 20,5 | 15,4 | 13,0 | - | 10 | |
| 12 | - | 34,7 | 34,2 | 31,2 | 30,0 | 24,2 | 22,0 | 19,8 | 15,1 | 12,5 | - | 12 | |
| 14 | - | 26,2 | 25,6 | 25,7 | 26,0 | 20,9 | 19,2 | 18,1 | 14,5 | 12,0 | - | 14 | |
| 16 | - | - | 21,2 | 20,6 | 21,0 | 18,4 | 16,9 | 16,2 | 13,9 | 11,5 | - | 16 | |
| 18 | - | - | 17,3 | 17,6 | 17,1 | 16,2 | 15,0 | 14,4 | 13,2 | 11,0 | - | 18 | |
| 20 | - | - | - | 14,8 | 14,3 | 14,0 | 13,4 | 13,0 | 12,1 | 10,5 | - | 20 | |
| 22 | - | - | - | 12,6 | 12,6 | 11,8 | 11,8 | 11,8 | 11,0 | 10,0 | - | 22 | |
| 24 | - | - | - | - | 11,3 | 10,3 | 10,1 | 10,6 | 10,1 | 9,2 | - | 24 | |
| 26 | - | - | - | - | 9,9 | 9,6 | 8,8 | 9,5 | 9,2 | 8,5 | - | 26 | |
| 28 | - | - | - | - | 8,8 | 8,8 | 8,1 | 8,6 | 8,3 | 7,8 | - | 28 | |
| 30 | - | - | - | - | - | 7,9 | 7,5 | 7,6 | 7,3 | 7,2 | - | 30 | |
| 32 | - | - | - | - | - | 7,1 | 6,9 | 6,8 | 6,5 | 6,6 | - | 32 | |
| 34 | - | - | - | - | - | - | 6,4 | 6,1 | 5,9** | 5,8 | - | 34 | |
| 36 | - | - | - | - | - | - | 5,9 | 5,6* | 5,5** | 5,2 | - | 36 | |
| 38 | - | - | - | - | - | - | - | 5,2* | 5,0** | 4,6 | - | 38 | |
| 40 | - | - | - | - | - | - | - | 4,4 | 4,5** | 4,1 | - | 40 | |
| 42 | - | - | - | - | - | - | - | - | 4,0** | 3,6 | - | 42 | |
| 44 | - | - | - | - | - | - | - | - | - | 3,2 | - | 44 | |
| 46 | - | - | - | - | - | - | - | - | - | 2,9 | - | 46 | |
| | | | | | | | | | | 2,6 | | | |

- 1) over rear
1) nach hinten
1) sur l'arrière
1) sul retro
1) hacia atrás

*  40,8 m

**  45,0 m



| HA | | | | | | | | | | | | | |
|------|---------------------|-----------------|------|------|------|------|------|------|-------|------|------|------|-----|
| 25 t | | 7,10 m x 7,00 m | | | | | | | | | | 360° | ISO |
| | | 12,5 | 16,8 | 21,0 | 25,2 | 29,5 | 33,7 | 38,0 | 42,2 | 46,4 | 50,2 | | |
| m | t | t | t | t | t | t | t | t | t | t | t | m | |
| 3 | 100,0 ¹⁾ | - | - | - | - | - | - | - | - | - | - | 3 | |
| 3 | 85,5 | - | - | - | - | - | - | - | - | - | - | 3 | |
| 3,5 | 79,2 | 76,2 | 73,0 | - | - | - | - | - | - | - | - | 3,5 | |
| 4 | 73,7 | 70,8 | 68,3 | 53,0 | - | - | - | - | - | - | - | 4 | |
| 4,5 | 68,8 | 66,2 | 63,8 | 50,4 | - | - | - | - | - | - | - | 4,5 | |
| 5 | 64,2 | 62,2 | 59,8 | 47,9 | 41,7 | - | - | - | - | - | - | 5 | |
| 6 | 56,2 | 55,3 | 53,1 | 43,5 | 39,5 | 33,9 | - | - | - | - | - | 6 | |
| 7 | 49,0 | 49,1 | 47,8 | 39,7 | 36,6 | 30,9 | 27,5 | - | - | - | - | 7 | |
| 8 | 42,0 | 42,1 | 41,6 | 36,5 | 34,1 | 28,4 | 25,5 | 21,0 | - | - | - | 8 | |
| 9 | 36,5 | 36,6 | 35,9 | 33,7 | 31,9 | 26,2 | 23,6 | 20,5 | 15,4 | 13,0 | - | 9 | |
| 10 | - | 30,7 | 30,1 | 30,3 | 30,0 | 24,2 | 22,0 | 19,8 | 15,1 | 12,5 | - | 10 | |
| 12 | - | 22,9 | 23,5 | 23,5 | 23,4 | 20,9 | 19,2 | 18,1 | 14,5 | 12,0 | - | 12 | |
| 14 | - | - | 18,5 | 18,8 | 18,3 | 18,0 | 16,9 | 16,2 | 13,9 | 11,5 | - | 14 | |
| 16 | - | - | 15,0 | 15,4 | 15,1 | 14,5 | 14,6 | 14,4 | 13,2 | 11,0 | - | 16 | |
| 18 | - | - | - | 12,8 | 13,3 | 12,0 | 12,0 | 12,5 | 12,1 | 10,5 | - | 18 | |
| 20 | - | - | - | 10,9 | 11,3 | 11,0 | 10,5 | 11,2 | 10,8 | 10,0 | - | 20 | |
| 22 | - | - | - | - | 9,8 | 9,9 | 9,6 | 9,6 | 9,3 | 9,2 | - | 22 | |
| 24 | - | - | - | - | 8,5 | 8,6 | 8,7 | 8,4 | 8,0** | 8,1 | - | 24 | |
| 26 | - | - | - | - | 7,5 | 7,6 | 7,7 | 7,5* | 7,4** | 7,1 | - | 26 | |
| 28 | - | - | - | - | - | 6,7 | 6,8 | 6,8* | 6,5** | 6,2 | - | 28 | |
| 30 | - | - | - | - | - | 6,0 | 6,1 | 6,1* | 5,8** | 5,4 | - | 30 | |
| 32 | - | - | - | - | - | - | 5,4 | 5,4* | 5,1** | 4,7 | - | 32 | |
| 34 | - | - | - | - | - | - | 4,8 | 4,8* | 4,5** | 4,1 | - | 34 | |
| 36 | - | - | - | - | - | - | - | 4,3* | 4,0** | 3,6 | - | 36 | |
| 38 | - | - | - | - | - | - | - | 3,5 | 3,5** | 3,1 | - | 38 | |
| 40 | - | - | - | - | - | - | - | - | 3,1** | 2,7 | - | 40 | |
| 42 | - | - | - | - | - | - | - | - | 2,3 | 2,3 | - | 42 | |
| 44 | - | - | - | - | - | - | - | - | - | 2,0 | - | 44 | |
| 46 | - | - | - | - | - | - | - | - | - | 1,7 | - | 46 | |

1) over rear
1) nach hinten
1) sur l'arrière
1) sul retro
1) hacia atrás

* 40,8 m

** 45,0 m

2



DEMAG ACT100
ALL TERRAIN CRANE

| HA | | | | | | | | | | | | | |
|------|---------------------|-----------------|------|------|------|------|------|-------|--------|------|------|------|-----|
| 12 t | | 7,10 m x 7,00 m | | | | | | | | | | 360° | ISO |
| | | 12,5 | 16,8 | 21,0 | 25,2 | 29,5 | 33,7 | 38,0 | 42,2 | 46,4 | 50,2 | | |
| m | t | t | t | t | t | t | t | t | t | t | t | m | |
| 3 | 100,0 ¹⁾ | - | - | - | - | - | - | - | - | - | - | 3 | |
| 3 | 85,5 | - | - | - | - | - | - | - | - | - | - | 3 | |
| 3,5 | 79,2 | 76,2 | 73,0 | - | - | - | - | - | - | - | - | 3,5 | |
| 4 | 73,6 | 70,8 | 68,3 | 53,0 | - | - | - | - | - | - | - | 4 | |
| 4,5 | 68,1 | 66,2 | 63,8 | 50,4 | - | - | - | - | - | - | - | 4,5 | |
| 5 | 63,0 | 62,2 | 59,8 | 47,9 | 41,7 | - | - | - | - | - | - | 5 | |
| 6 | 51,4 | 51,5 | 46,9 | 43,5 | 39,5 | 33,9 | - | - | - | - | - | 6 | |
| 7 | 41,0 | 41,2 | 37,6 | 35,5 | 34,5 | 30,9 | 27,5 | - | - | - | - | 7 | |
| 8 | 31,9 | 32,0 | 32,7 | 31,4 | 29,1 | 27,2 | 25,5 | 21,0 | - | - | - | 8 | |
| 9 | 25,9 | 25,9 | 26,6 | 26,9 | 25,0 | 23,4 | 22,4 | 20,5 | 15,4 | 13,0 | - | 9 | |
| 10 | - | 21,6 | 22,2 | 22,7 | 21,7 | 20,3 | 19,4 | 19,2 | 15,1 | 12,5 | - | 10 | |
| 12 | - | 15,7 | 16,3 | 16,7 | 17,4 | 15,8 | 15,9 | 15,9 | 14,5 | 12,0 | - | 12 | |
| 14 | - | - | 12,4 | 12,8 | 13,4 | 13,5 | 13,7 | 13,0 | 12,3** | 11,5 | - | 14 | |
| 16 | - | - | 9,8 | 10,1 | 10,7 | 10,8 | 10,9 | 11,0* | 10,6** | 9,8 | - | 16 | |
| 18 | - | - | - | 8,2 | 8,7 | 8,8 | 9,0 | 9,0* | 8,7** | 8,1 | - | 18 | |
| 20 | - | - | - | 6,8 | 7,2 | 7,3 | 7,5 | 7,5* | 7,2** | 6,6 | - | 20 | |
| 22 | - | - | - | - | 6,1 | 6,1 | 6,3 | 6,3* | 6,0** | 5,5 | - | 22 | |
| 24 | - | - | - | - | 5,1 | 5,1 | 5,3 | 5,3* | 5,0** | 4,5 | - | 24 | |
| 26 | - | - | - | - | 4,3 | 4,3 | 4,5 | 4,5* | 4,2** | 3,7 | - | 26 | |
| 28 | - | - | - | - | - | 3,6 | 3,8 | 3,8* | 3,5** | 3,1 | - | 28 | |
| 30 | - | - | - | - | - | 3,1 | 3,2 | 3,2* | 2,9** | 2,5 | - | 30 | |
| 32 | - | - | - | - | - | - | 2,7 | 2,7* | 2,4** | 2,0 | - | 32 | |
| 34 | - | - | - | - | - | - | 2,3 | 2,3* | 2,0** | 1,6 | - | 34 | |
| 36 | - | - | - | - | - | - | - | 2,0* | 1,6** | 1,2 | - | 36 | |
| 38 | - | - | - | - | - | - | - | 1,2 | 1,3** | 0,9 | - | 38 | |
| 40 | - | - | - | - | - | - | - | - | 1,0** | - | - | 40 | |
| 42 | - | - | - | - | - | - | - | - | - | - | - | 42 | |



- 1) over rear
- 1) nach hinten
- 1) sur l'arrière
- 1) sul retro
- 1) hacia atrás

* 40,8 m

** 45,0 m



DEMAG ACT100





HA

| 2 t | | 7,10 m x 7,00 m | | | | | | | | | | 360° | | ISO |
|-----|---------------------|-----------------|------|------|------|------|------|------|------|------|------|------|--|-----|
| | | 12,5 | 16,8 | 21,0 | 25,2 | 29,5 | 33,7 | 38,0 | 40,8 | 45,0 | 50,2 | | | |
| m | t | t | t | t | t | t | t | t | t | t | t | m | | |
| 3 | 100,0 ¹⁾ | - | - | - | - | - | - | - | - | - | - | 3 | | |
| 3 | 85,5 | - | - | - | - | - | - | - | - | - | - | 3 | | |
| 3,5 | 79,2 | 76,2 | 73,0 | - | - | - | - | - | - | - | - | 3,5 | | |
| 4 | 72,8 | 70,8 | 58,7 | 51,1 | - | - | - | - | - | - | - | 4 | | |
| 4,5 | 64,3 | 58,1 | 48,8 | 44,4 | - | - | - | - | - | - | - | 4,5 | | |
| 5 | 55,6 | 48,7 | 44,0 | 40,1 | 35,1 | - | - | - | - | - | - | 5 | | |
| 6 | 35,7 | 35,9 | 33,7 | 31,1 | 29,3 | 24,2 | - | - | - | - | - | 6 | | |
| 7 | 25,7 | 25,9 | 26,4 | 24,7 | 23,7 | 20,0 | 18,0 | - | - | - | - | 7 | | |
| 8 | 19,5 | 19,6 | 20,4 | 20,2 | 19,6 | 18,4 | 17,4 | 16,0 | - | - | - | 8 | | |
| 9 | 15,2 | 15,3 | 16,0 | 16,5 | 16,4 | 15,4 | 14,7 | 14,2 | 12,8 | 11,3 | - | 9 | | |
| 10 | - | 12,2 | 12,9 | 13,3 | 13,9 | 13,2 | 12,6 | 12,2 | 11,1 | 9,7 | - | 10 | | |
| 12 | - | 8,1 | 8,7 | 9,1 | 9,7 | 9,8 | 9,6 | 9,4 | 8,4 | 7,3 | - | 12 | | |
| 14 | - | - | 6,2 | 6,5 | 7,1 | 7,2 | 7,4 | 7,3 | 6,5 | 5,6 | - | 14 | | |
| 16 | - | - | 4,6 | 4,9 | 5,4 | 5,5 | 5,6 | 5,7 | 5,1 | 4,3 | - | 16 | | |
| 18 | - | - | - | 3,7 | 4,2 | 4,2 | 4,4 | 4,4 | 4,1 | 3,3 | - | 18 | | |
| 20 | - | - | - | 2,8 | 3,3 | 3,3 | 3,5 | 3,5 | 3,2 | 2,5 | - | 20 | | |
| 22 | - | - | - | - | 2,5 | 2,6 | 2,7 | 2,8 | 2,4 | 1,8 | - | 22 | | |
| 24 | - | - | - | - | 1,9 | 1,9 | 2,1 | 2,1 | 1,8 | 1,2 | - | 24 | | |
| 26 | - | - | - | - | 1,3 | 1,4 | 1,5 | 1,6 | 1,2 | 0,7 | - | 26 | | |
| 28 | - | - | - | - | - | 0,9 | 1,1 | 1,1 | 0,8 | - | - | 28 | | |
| 30 | - | - | - | - | - | - | 0,7 | 0,7 | - | - | - | 30 | | |

| 0 t | | 7,10 m x 7,00 m | | | | | | | | | | 360° | | ISO |
|-----|---------------------|-----------------|------|------|------|------|------|------|------|------|------|------|--|-----|
| | | 12,5 | 16,8 | 21,0 | 25,2 | 29,5 | 33,7 | 38,0 | 40,8 | 45,0 | 50,2 | | | |
| m | t | t | t | t | t | t | t | t | t | t | t | m | | |
| 3 | 100,0 ¹⁾ | - | - | - | - | - | - | - | - | - | - | 3 | | |
| 3 | 85,5 | - | - | - | - | - | - | - | - | - | - | 3 | | |
| 3,5 | 79,0 | 76,2 | 67,8 | - | - | - | - | - | - | - | - | 3,5 | | |
| 4 | 71,6 | 66,3 | 54,5 | 47,3 | - | - | - | - | - | - | - | 4 | | |
| 4,5 | 62,6 | 53,9 | 47,4 | 43,0 | - | - | - | - | - | - | - | 4,5 | | |
| 5 | 51,7 | 45,2 | 40,9 | 37,2 | 32,2 | - | - | - | - | - | - | 5 | | |
| 6 | 33,1 | 33,3 | 30,7 | 28,4 | 26,8 | 21,8 | - | - | - | - | - | 6 | | |
| 7 | 23,8 | 23,9 | 23,9 | 22,4 | 21,5 | 19,9 | 18,0 | - | - | - | - | 7 | | |
| 8 | 17,6 | 17,8 | 18,5 | 17,9 | 17,4 | 16,3 | 15,4 | 14,8 | - | - | - | 8 | | |
| 9 | 13,5 | 13,6 | 14,4 | 14,7 | 14,5 | 13,7 | 13,0 | 12,6 | 11,3 | 9,8 | - | 9 | | |
| 10 | - | 10,6 | 11,3 | 11,8 | 12,2 | 11,6 | 11,1 | 10,8 | 9,7 | 8,4 | - | 10 | | |
| 12 | - | 7,0 | 7,5 | 7,9 | 8,5 | 8,6 | 8,4 | 8,1 | 7,2 | 6,2 | - | 12 | | |
| 14 | - | - | 5,3 | 5,6 | 6,2 | 6,3 | 6,4 | 6,3 | 5,5 | 4,6 | - | 14 | | |
| 16 | - | - | 3,8 | 4,1 | 4,6 | 4,7 | 4,9 | 4,9 | 4,3 | 3,5 | - | 16 | | |
| 18 | - | - | - | 3,0 | 3,5 | 3,6 | 3,7 | 3,8 | 3,3 | 2,5 | - | 18 | | |
| 20 | - | - | - | 2,1 | 2,7 | 2,8 | 2,9 | 2,9 | 2,5 | 1,7 | - | 20 | | |
| 22 | - | - | - | - | 1,9 | 2,0 | 2,1 | 2,2 | 1,8 | 1,1 | - | 22 | | |
| 24 | - | - | - | - | 1,3 | 1,4 | 1,5 | 1,6 | 1,2 | - | - | 24 | | |
| 26 | - | - | - | - | 0,9 | 0,9 | 1,0 | 1,1 | 0,7 | - | - | 26 | | |
| 28 | - | - | - | - | - | - | 0,6 | 0,6 | - | - | - | 28 | | |
| 30 | - | - | - | - | - | - | - | - | - | - | - | 30 | | |

- 1) over rear
- 1) nach hinten
- 1) sur l'arrière
- 1) sul retro
- 1) hacia atrás



DEMAG AC100

This information is for reference use only. For more details kindly Contact : **Aryan Cranes & Heavy Equipment**

☎ (+974) 66641422

☎ (+974) 44165989

✉ info@aryanecrane.com





DEMAG AC100
ALL TERRAIN CRANE

KEY · ZEICHENERKLÄRUNG · LÉGENDE · LEGGENDA · LEYENDA

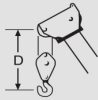


Counterweight · Gegengewicht · Contrepoids · Contrappeso · Contrapeso



Lifting capacities on outriggers · Tragfähigkeiten, abgestützt · Capacités de levage sur stabilisateurs · Portate su stabilizzatori · Capacidad de elevación sobre los apoyos · 360°

„D”



Radius · Ausladung · Portée · Sbraccio · Radio



Main boom · Hauptausleger · Flèche principale · Braccio base · Pluma principal



Main boom extension · Hauptauslegerverlängerung · Rallonge de flèche · Prolunga · Plumin, extensión de pluma



DEMAG AC100





TECHNICAL DESCRIPTION

CARRIER

| | |
|-----------------------------|--|
| Drive / Steering | 10 x 6 x 8. |
| Frame | Monobox main frame with outrigger boxes integral, of high-strength fine grain structural steel. |
| Outriggers | Four hydraulically telescoping outrigger beams with hydraulic jack legs. |
| Engine | DaimlerChrysler OM 502 LA water-cooled 8-cylinder engine, output to DIN: 350 kW (476 HP) at 1800 1/min, max. torque 2300 Nm at 1300 1/min, certified in compliance with EURO MOT 3a, Tier 3 and CARB. Fuel tank capacity: 500 l. |
| Transmission | Automated transmission system (16 ranges), transfer case with longitudinal differential lockout control, cruise control for both travelling and uniform deceleration. |
| Axles | Axle 1: steering; axle 2: with planetary hubs, steering, transverse differential lockout control; axle 3: rigid axle, non-steer; axle 4: with planetary hubs, steering in crab steer mode, longitudinal and transverse differential lockout control; axle 5: with planetary hubs, transverse differential lockout control. |
| Suspension | Hydropneumatic suspension, all axles hydraulically blockable. |
| Wheels and tyres | 10 wheels fitted with 14.00 R 25 tyres, single wheels on all axles. |
| Steering | ZF dual-circuit semiblock mechanical steering with hydraulic booster. |
| Brakes | Service brake: dual-line air system with anti locking system. Parking brake: spring-loaded type, on 2nd, 4th and 5th axles. Sustained action brake: constant choke valve, exhaust brake, hydrodynamic retarder. |
| Electrical equipment | 24 V system. |
| Driver's cab | Rubber-mounted all steel driver's cab with safety glazing, controls and instrumentation, air-suspended and heated driver's seat, air-suspended passenger's seat, vertically adjustable steering wheel, heated outside mirrors, rotatable warning light, air-conditioning. |

SUPERSTRUCTURE

| | |
|--------------------------------|--|
| Engine | DaimlerChrysler OM 904 LA water-cooled 4-cylinder in-line engine, output 129 kW (175 HP) at 2200 1/min, max. torque 675 Nm at 1200-1600 1/min, certified in compliance with EURO MOT 3a, Tier 3 and CARB. Fuel tank capacity: 200 l. |
| Hydraulic system | 1 variable displacement axial piston pump to provide 4 simultaneous, independent working movements and separate pump for slew unit. |
| Hoist | Fixed displacement axial piston hydraulic motor, hoist drum with integral planetary gear reducer and spring-applied multi-disk. Drum rotation indicator. |
| Slew unit | Hydraulic motor with planetary gear reducer, change-over from brake to free swing by control lever, spring-applied holding brake. |
| Boom elevation | 1 differential cylinder with automatic lowering brake valve. |
| Crane cab | Spacious all-steel comfortable cab with sliding door and large hinged windscreen, tiltable 20°, roof window with armoured glass, full instrumentation and crane controls, working light. Hot water heater operated either self-contained or engine-dependent, with engine preheating and timer, thermostat-controlled. Windscreen washer and intermittent control type windscreen wiper, air-conditioning as standard. |
| Main boom | Boom base and 4 telescopic sections, fabricated from fine grain structural steel, telescoping ability with partial load, buckling-resistant Demag ovaloid design. |
| Counterweight | 25 t. |
| Operator aids | Electronic load indicator with digital readout for hook load, rated load, boom length, boom angle, load radius, analog display to indicate the capacity utilization, limit switches on hoist and lowering motions, pressure-relief and safety holding valves. |
| Hydraulic servo control | Hydro-electric pilot control through self-centering control levers. |

OPTIONAL EQUIPMENT

| | |
|--|---|
| Drive / Steering | 10 x 8 x 8. |
| Wheels and tyres | 16.00 R 25 on 11.25-25 rims. |
| Tow coupling | D-value 12 t or 19 t, air-brake connection. |
| Hoist II | Fixed displacement axial piston hydraulic motor, hoist drum with integral planetary gear reducer and spring-applied multi-disk brake. The use of hoist II avoids re-reeving the hoist line when using the optional jib. |
| Main boom extension | 1 or 2-part foldaway jib, 9.2 m or 17.0 m. 0°, 20° and 40° offset. Extensible to 25.0 m and 33.0 m. |
| Hydraulically main boom extension | |
| Additional counterweight | 7 t, integrates into standard counterweight, installed hydraulically by the crane itself. |
| Runner | 1.50 m long, 2-sheaves, for working inside buildings. |
| Modular axle | |





OVERVIEW OF STANDARD DUTY CHARTS · ÜBERSICHT STANDARD-TRAGFÄHIGKEITS-TABELLEN · TABLEAU SYNOPTIQUE DES ABAQUES STANDARD · VISIONE D'INSIEME DEI DIAGRAMMI DI CARICO STANDARD · RESÚMEN DE TABLAS DE CARGA

7,10 m x 7,00 m

7,10 m x 4,50 m

Main boom · Hauptausleger · Flèche principale · Braccio base · Pluma principal

| | 0 t | 2 t | 12 t | 13,3 t | 25 t | 32 t |
|--------|------|------|------|--------|------|------|
| | 360° | 360° | 360° | 360° | 360° | 360° |
| 12,5 m | X | X | X | X | X | X |
| 16,8 m | X | X | X | X | X | X |
| 21,0 m | X | X | X | X | X | X |
| 25,2 m | X | X | X | X | X | X |
| 29,5 m | X | X | X | X | X | X |
| 33,7 m | X | X | X | X | X | X |
| 38,0 m | X | X | X | X | X | X |
| 42,2 m | X | X | X | X | X | X |
| 46,4 m | X | X | X | X | X | X |
| 50,2 m | X | X | X | X | X | X |

| | 0 t | 2 t | 12 t | 13,3 t | 25 t | 32 t |
|--------|------|------|------|--------|------|------|
| | 360° | 360° | 360° | 360° | 360° | 360° |
| 12,5 m | X | X | X | X | X | X |
| 16,8 m | X | X | X | X | X | X |
| 21,0 m | X | X | X | X | X | X |
| 25,2 m | X | X | X | X | X | X |
| 29,5 m | X | X | X | X | X | X |
| 33,7 m | - | X | X | X | X | X |
| 38,0 m | - | X | X | X | X | X |
| 42,2 m | - | X | X | X | X | X |
| 46,4 m | - | X | X | X | X | X |
| 50,2 m | - | X | X | X | X | X |

Main boom extension · Hauptauslegerverlängerung · Rallonge de flèche · Prolunga · Plumin, extension de pluma

| | | 0 t / 2 t / 12 t / 13,3 t / 25 t / 32 t | | | |
|--------|--------|---|-----|-----|--|
| | | 0° | 20° | 40° | |
| 38,0 m | 9,2 m | X | X | X | |
| | 17,0 m | X | X | X | |
| 42,2 m | 9,2 m | X | X | X | |
| | 17,0 m | X | X | X | |
| 46,4 m | 9,2 m | X | X | X | |
| | 17,0 m | X | X | X | |
| 50,2 m | 9,2 m | X | X | X | |
| | 17,0 m | X | X | X | |

| | | 12 t / 13,3 t / 25 t / 32 t | | |
|--------|--------|-----------------------------|-----|-----|
| | | 0° | 20° | 40° |
| 38,0 m | 9,2 m | X | X | X |
| | 17,0 m | X | X | X |
| 42,2 m | 9,2 m | X | X | X |
| | 17,0 m | X | X | X |
| 46,4 m | 9,2 m | X | X | X |
| | 17,0 m | X | X | X |
| 50,2 m | 9,2 m | X | X | X |
| | 17,0 m | X | X | X |

| | | 12 t / 13,3 t / 25 t / 32 t | | |
|--------|--------|-----------------------------|-----|-----|
| | | 0° | 20° | 40° |
| 46,4 m | 25,0 m | X | X | X |
| | 33,0 m | X | X | X |
| 50,2 m | 25,0 m | X | X | X |
| | 33,0 m | X | X | X |

| | | 25 t / 32 t | | |
|--------|--------|-------------|-----|-----|
| | | 0° | 20° | 40° |
| 46,4 m | 25,0 m | X | X | X |
| | 33,0 m | X | X | X |
| 50,2 m | 25,0 m | X | X | X |
| | 33,0 m | X | X | X |

5



DEMAG AC100





**NOTES TO LIFTING CAPACITY · ANMERKUNGEN ZU DEN TRAGFÄHIGKEITEN ·
CONDITIONS D'UTILISATION · ANNOTAZIONI SULLE PORTATE ·
CONDICIONES DE UTILIZACIÓN**

Ratings are in compliance with ISO 4305.
Weight of hook blocks and slings is part of the load, and is to be deducted from the capacity ratings.
Consult operation manual for further details.

Note: Data published herein is intended as a guide only and shall not be construed to warrant applicability for lifting purposes.
Crane operation is subject to the computer charts and operation manual both supplied with the crane.

Tragfähigkeiten entsprechen ISO 4305.
Das Gewicht der Unterflaschen, sowie die Lastaufnahmemittel, sind Bestandteile der Last und sind von den Tragfähigkeitsangaben abzuziehen.
Weitere Angaben in der Bedienungsanleitung des Kranes.

Anmerkung: Die Daten dieser Broschüre dienen nur zur allgemeinen Information; für ihre Richtigkeit übernehmen wir keine Haftung.
Der Betrieb des Kranes ist nur mit den Original-Tragfähigkeitstabellen und mit der Bedienungsanleitung zulässig, die mit dem Kran mitgeliefert werden.

Le tableau de charges est conforme à la norme ISO 4305.
Les poids du crochet-moufle et de tous les accessoires d'élingage font partie de la charge et sont à déduire des charges indiquées.
Pour plus de détails consulter la notice d'utilisation de la grue.

Nota: Les renseignements ci-inclus sont donnés à titre indicatif et ne représentent aucune garantie d'utilisation pour les opérations de levage.
La mise en service de la grue n'est autorisée qu'à condition que les tableaux de charges ainsi que le manuel de service, tels que fournis avec la grue, soient observés.

Le portate sono conformi alla norma ISO 4305.
Il peso del bozzello e delle funi d'attacco fanno parte del carico e sono quindi da detrarre dai valori di tabella.
Per ulteriori dettagli sulla velocità vento, consultare il manuale di istruzione della gru.

Nota: I dati riportati su tale prospetto sono solo a titolo indicativo e pertanto non impegnativi. L'impiego della gru è ammesso solo rispettando le tabelle originali ed il manuale di uso fornito assieme alla gru.

Las capacidades de carga están sujetas a las normas ISO 4305.
El peso de los ganchos y eslingas son parte de la carga y serán deducidos de las capacidades brutas.
Consultar los manuales de operación para ampliar información.

Observación: Los datos publicados son solamente orientativos y no se deben interpretar como garantía de aplicación para determinadas operaciones de elevación. La manipulación de la grúa está sujeta a las cargas programadas en el ordenador y al manual de operaciones ambos suministrados con la grúa.





DEMAG AC100
ALL TERRAIN CRANE

DISCLAIMER · HAFTUNGSAUSSCHLUSS · AVIS DE NON RESPONSABILITÉ · ESCLUSIONE DELLA RESPONSABILITÀ · EXCLUSIÓN DE RESPONSABILIDAD

Effective Date: september 2008.

Product specifications and prices are subject to change without notice or obligation. The photographs and/or drawings in this document are for illustrative purposes only. Refer to the appropriate Operator's Manual for instructions on the proper use of this equipment. Failure to follow the appropriate Operator's Manual when using our equipment or to otherwise act irresponsibly may result in serious injury or death. The only warranty applicable to our equipment is the standard written warranty applicable to the particular product and sale and Terex makes no other warranty, express or implied. Products and services listed may be trademarks, service marks or trade-names of Terex Corporation and/or its subsidiaries in the USA and other countries and all rights are reserved. „TEREX“ is a registered trademark of Terex Corporation in the USA and many other countries.

Copyright © 2008 Terex Corporation.

Gültig ab: September 2008.

Produktbeschreibungen und Preise können jederzeit und ohne Verpflichtung zur Ankündigung geändert werden. Die in diesem Dokument enthaltenen Fotos und/oder Zeichnungen dienen rein anschaulichen Zwecken. Anweisungen zur ordnungsgemäßen Verwendung dieser Ausrüstung entnehmen Sie bitte dem zugehörigen Betriebshandbuch. Nichtbefolgung des Betriebshandbuchs bei der Verwendung unserer Produkte oder anderweitig fahrlässiges Verhalten kann zu schwerwiegenden Verletzungen oder Tod führen. Für dieses Produkt wird ausschließlich die entsprechende, schriftlich niedergelegte Standardgarantie gewährt. Terex leistet keinerlei darüber hinaus gehende Garantie, weder ausdrücklich noch stillschweigend. Die Bezeichnungen der aufgeführten Produkte und Leistungen sind gegebenenfalls Marken, Servicemarken oder Handelsnamen der Terex Corporation und/oder ihrer Tochtergesellschaften in den USA und anderen Ländern. Alle Rechte vorbehalten. „TEREX“ ist eine eingetragene Marke der Terex Corporation in den USA und vielen anderen Ländern.

Copyright © 2008 Terex Corporation.

Date d'effet : le septembre 2008.

Les spécifications et prix des pro-duits sont sujets à modification sans avis ou obligation. Les photographies et/ou dessins contenus dans ce documents sont uniquement pour illustration. Veuillez vous référer à la notice d'utilisation appropriée pour les instructions quant à l'utilisation correcte de cet équipement. Tout manquement au suivi de la notice d'utilisation appropriée lors de l'utilisation de notre équipement ou tout acte autrement irresponsable peut résulter en blessure corporelle sérieuse ou mortelle. La seule garantie applicable à notre équipement est la garantie standard écrite applicable à un produit et à une vente spécifique. Terex n'offre aucune autre garantie, expresse ou explicite. Les produits et services proposés peuvent être des marques de fabrique, des marques de service ou des appellations commerciales de Terex Corporation et/ou ses filiales aux Etats Unis et dans les autres pays, et tous les droits sont réservés. «TEREX» est une marque déposée de Terex Corporation aux Etats Unis et dans de nombreux autres pays.

Copyright © 2008 Terex Corporation.

Data di inizio validità: settembre 2008.

Ci riserviamo il diritto di modificare le specifiche e i prezzi dei prodotti in ogni momento e senza preavviso. Le fotografie e/o i disegni contenuti in questo documento sono destinati unicamente a scopi illustrativi. Consultare le istruzioni sull'uso corretto di questo macchinario, contenute nell'opportuno Manuale dell'operatore. L'inottemperanza delle istruzioni contenute nel Manuale dell'operatore del macchinario e altri comportamenti irresponsabili possono provocare gravi lesioni, anche mortali. L'unica garanzia applicabile ai nostri macchinari è la garanzia scritta standard applicabile al particolare prodotto e alla particolare vendita; Terex è esonerata dal fornire qualsiasi altra garanzia, esplicita o implicita. I prodotti e servizi elencati possono essere dei marchi di fabbrica, marchi di servizio o nomi commerciali di Terex Corporation e/o società affiliate negli Stati Uniti d'America e altre nazioni e tutti i diritti sono riservati. „TEREX“ è un marchio registrato di Terex Corporation negli USA e molti altri paesi.

Copyright © 2008 Terex Corporation.

Fecha efectiva: septiembre 2008.

Los precios y las especificaciones de productos pueden sufrir cambios sin aviso previo u obligación. Las fotografías o dibujos de este documento tienen un fin meramente ilustrativo. Consulte el manual de instrucciones del operador correspondiente para más información sobre el uso correcto de este equipo. El hecho de no respetar el manual del operador correspondiente al utilizar el equipo o actuar de forma irresponsable puede suponer lesiones graves o fatales. La única garantía aplicable a nuestro equipo es la garantía escrita estándar correspondiente a cada producto y venta, y TEREX no amplía dicha garantía de forma expresa o implícita. Los productos y servicios mencionados pueden ser marcas registradas, marcas de servicio o nombres de marca de Terex Corporation o de sus filiales en Estados Unidos de América y otros países, y se reservan todos los derechos. „TEREX“ es una marca comercial registrada de Terex Corporation en Estados Unidos de América y muchos otros países.

Copyright © 2008 Terex Corporation.

5



DEMAG AC100

29

